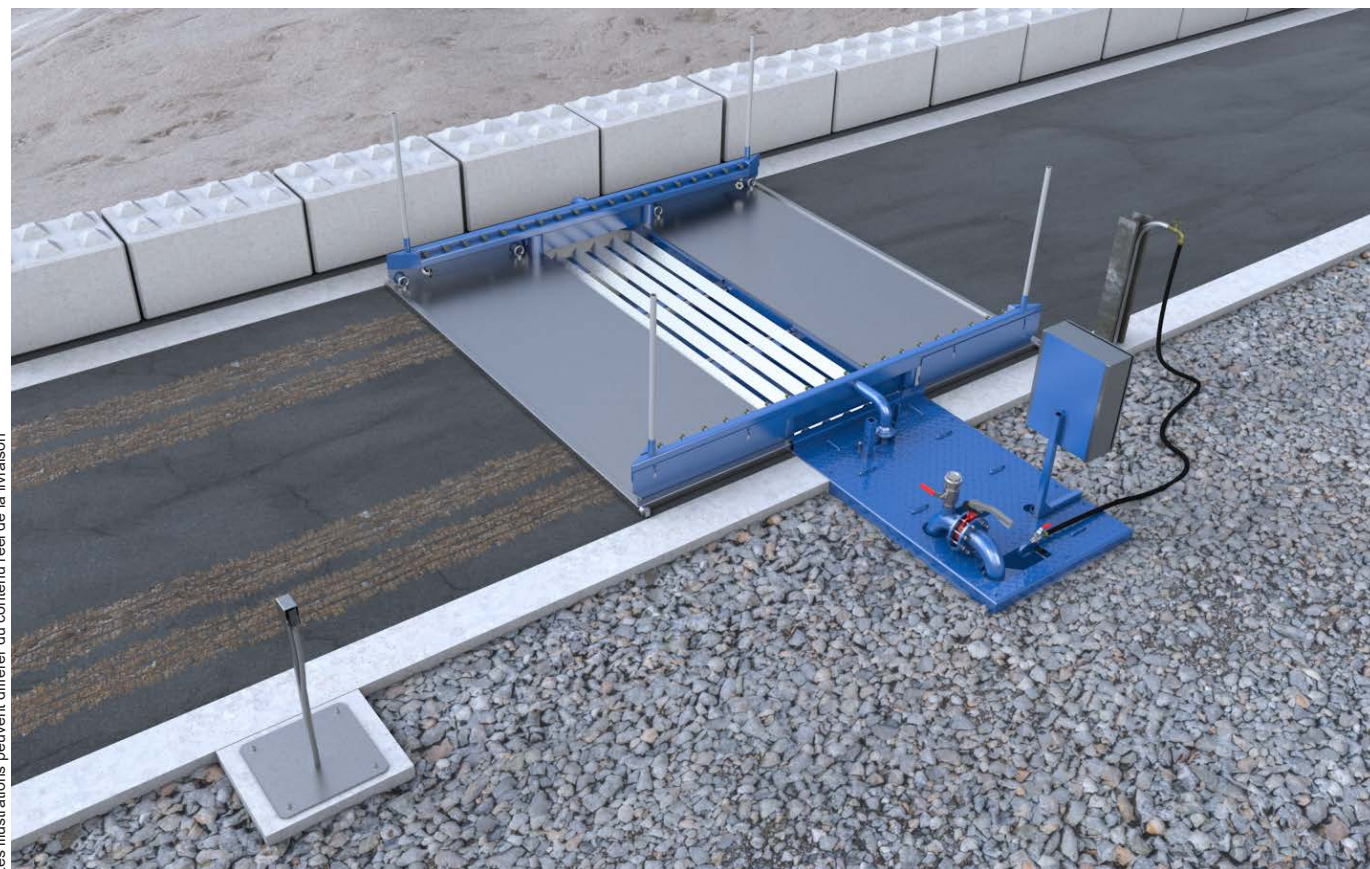


# Laveur de roues MobyDick Dragon B

N° d'article MDG-D002-E002

Unité de lavage peinte transportant de l'eau, réservoir de recyclage intégré, technologie de pompe et commande.



Les illustrations peuvent différer du contenu réel de la livraison

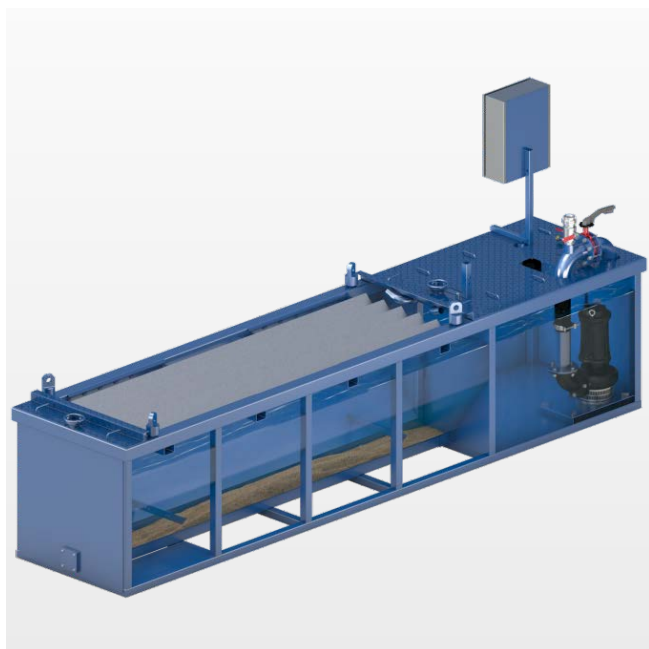
## MobyDick Dragon B – Un modèle de la série TailorMade Line

Dragon – Un laveur de roues aux multiples atouts à peu de frais

Le MobyDick Dragon est un système de lavage de roues puissant et compact composé d'une unité de lavage de 3,30 mètres de long avec un réservoir de recyclage intégré. Il est disponible au choix avec ou sans transporteur à raclettes et offre un rapport qualité/prix très attractif. La solution idéale pour une utilisation stationnaire ou mobile partout où les roues des camions ne sont pas très sales ou aux endroits où le problème réside dans la formation de poussière. L'installation se fait en quelques heures et ne nécessite qu'un minimum d'espace.

### Description fonctionnelle

Un camion roule lentement dans le laveur de roues. Le capteur de détection du véhicule déclenche automatiquement le processus de lavage. Le système de buses spécialement adapté, composé de buses de sol et de buses latérales, assure désormais un nettoyage intensif de tous les roues au cours d'un seul tour de roue. Les zones les plus élevées du véhicule, comme les fenêtres et les rétroviseurs, ne sont pas lavées, afin de garder la vue du conducteur dégagée. L'effet de fouflage créé par les profilés angulaires galvanisés permet un nettoyage supplémentaire des profilés des roues. La durée du processus de lavage peut être choisie librement selon les conditions de fonctionnement respectives au moyen d'un relais temporisé installé dans l'armoire électrique. L'eau sale s'écoule directement vers le réservoir de recyclage intégré. C'est à cet endroit que les solides lavés se déposent. L'eau est introduite dans la chambre de la pompe via une cloison. Là, elle est réutilisée par une pompe submersible robuste MobyPump, afin d'être de nouveau pulvérisée. Un chariot aspirant élimine les solides déposés du réservoir de recyclage.

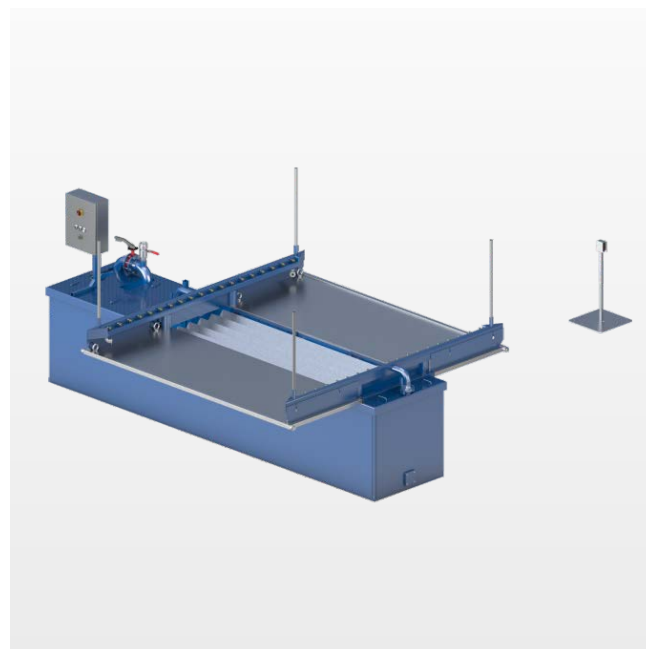


## Recyclage de l'eau

Dans tous les laveurs de roues MobyDick, l'eau circule en circuit fermé. L'eau est traitée par sédimentation dans le réservoir de recyclage. La sédimentation peut être accélérée par l'ajout d'un flocculant. Les solides déposés dans le réservoir de recyclage doivent être excavés à intervalles réguliers (en fonction de la fréquence d'utilisation de la machine), par aspiration à l'aide d'un chariot aspirateur. La grille galvanisée peut être retirée à cet effet.

## Spécifications (Dimensions voir Disposition)

• Longueur de passage	330 cm
• Largeur de passage	275 cm
• Charge à l'essieu maximale	15,0 t
• Buses	70 pièces
• Buses de rinçage à contre-courant	38 pcs.
• Ø des buses	Variable
• Capacité du réservoir de recyclage	3,4 m <sup>3</sup>
• Rendement maximal de la pompe	2,5 m <sup>3</sup> /min
• Valeurs de raccordement électrique	5,5 kW/16 A
• Émissions acoustiques	< 75 dB
• Poids (prêt à expédier)	2500 kg



## Contenu de la livraison

- Unité de lavage peinte avec système d'écoulement d'eau
- Grille carrossable galvanisée à chaud
- Ailettes galvanisées à chaud comme zone d'entrée et de sortie
- Réservoir de recyclage intégré
- Armoire électrique
- Capteur optique pour le déclenchement du processus de lavage
- 1 pompe submersible MobyPump
- Raccordement pour dispositif de nettoyage manuel « Regular » (option)

## Domaines d'application

Le modèle Dragon B peut laver jusqu'à 100 camions légèrement sales par jour.

Selon le nombre de camions et le niveau de saleté, les machines s'utilisent principalement :

- Sur les chantiers
- Dans les gravières et les carrières
- Dans les centrales à béton
- Dans les espaces de recyclage
- Dans les installations portuaires
- Dans l'industrie agroalimentaire
- Pour le nettoyage et la désinfection
- Autres domaines d'application sur demande