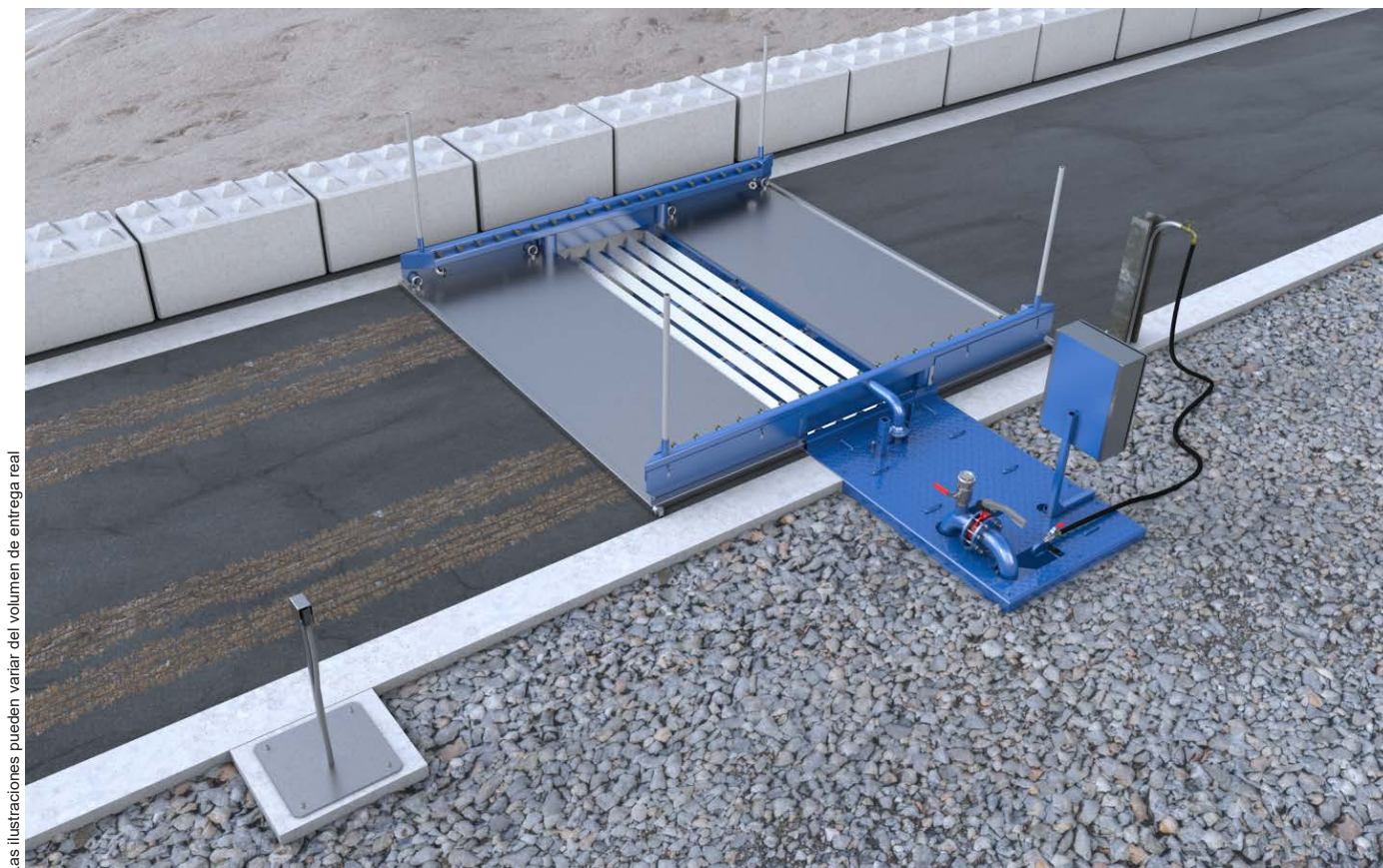


Sistema de lavado de neumáticos MobyDick Dragon B

Artículo N° MDG-D002-E002

Unidad de lavado pintada con paso de agua con tanque de reciclaje integrado, técnica de bombeo y sistema de control.



Las ilustraciones pueden variar del volumen de entrega real

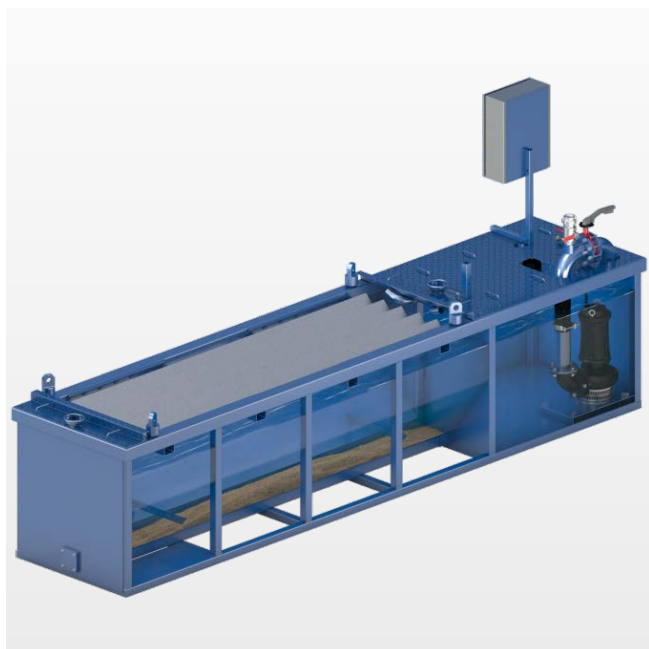
MobyDick Dragon B – Un modelo de la línea TailorMade Line

Dragon – Un sistema de lavado de neumáticos de gran calidad por poco dinero

El MobyDick Dragon es un potente y compacto sistema de lavado de neumáticos que consta de una unidad de lavado de 3,30 metros de largo con un tanque de reciclaje integrado. Está disponible opcionalmente con o sin transportador rascador y ofrece una relación precio/rendimiento muy atractiva. Se trata de la solución ideal para el uso estacionario o móvil y se utiliza allí donde la suciedad de las ruedas de los camiones sea leve o el problema se encuentre en la generación de polvo. La instalación se lleva a cabo en unas pocas horas y requiere únicamente un mínimo de espacio.

Descripción del funcionamiento

Un camión se desplaza lentamente hacia el sistema de lavado de neumáticos. Al hacerlo, el sensor de detección de vehículos activa automáticamente el proceso de lavado. El sistema de boquillas especialmente adaptado, que consta de boquillas de suelo y laterales, proporciona ahora una limpieza a fondo de todos los neumáticos durante una vuelta de rueda. Las zonas del vehículo más altas, como las ventanas y los retrovisores, no se lavan para que la visibilidad del conductor no se vea impedida. El efecto de rodadura generado por el perfil angular galvanizado tiene aquí un efecto de limpieza adicional de los perfiles de los neumáticos. La duración del proceso de lavado puede seleccionarse libremente en función de las respectivas condiciones de funcionamiento mediante un relé temporizador instalado en el armario de distribución. El agua sucia fluye directamente al tanque de reciclaje integrado. Aquí es donde se asientan las sustancias sólidas lavadas. El agua se dirige a través de una pared separadora a la cámara de la bomba. Allí, la robusta bomba sumergible MobyPump la recicla para su inyección posterior. Un camión de aspiración retira las sustancias sólidas asentadas del tanque de reciclaje.

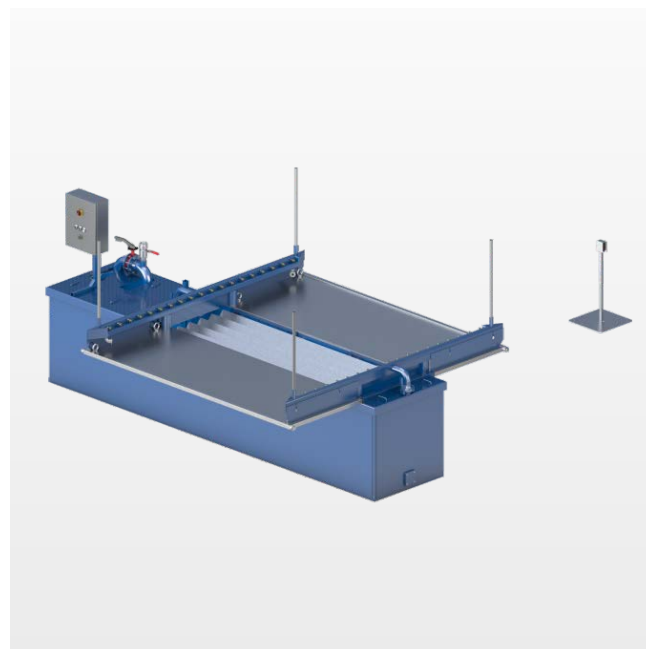


Reciclaje del agua

En todos los sistemas de lavado de neumáticos MobyDick el agua circula en un circuito cerrado. El tratamiento del agua se lleva a cabo mediante sedimentación en el tanque de reciclaje. La sedimentación puede acelerarse añadiendo un agente floculante. Las sustancias sólidas asentadas en el tanque de reciclaje deben retirarse a intervalos regulares (dependiendo de la frecuentación de la instalación), con un camión de aspiración. Para ello se puede retirar la rejilla galvanizada.

Especificaciones (Dimensiones, véase el diseño)

• Longitud de paso	330 cm
• Ancho de paso	275 cm
• Carga máxima por eje	15,0 t
• Boquillas	70 ud.
• Retrolavado de las boquillas	38 ud.
• Ø de las boquillas	diferente
• Volumen del tanque de reciclaje	3,4 m ³
• Capacidad máxima de bombeo	2,5 m ³ /min
• Valores de la conexión eléctrica	5,5 kW/16 A
• Emisión de ruido	< 75 dB
• Peso (listo para el envío)	2500 kg



Volumen de suministro

- Unidad de lavado pintada con paso de agua
- Rejilla galvanizada al fuego transitable
- Alas galvanizadas al fuego como zonas de entrada y salida
- Tanque de reciclaje integrado
- Armario de distribución
- Sensor óptico para activar el proceso de lavado
- 1 bomba sumergible MobyPump
- Conexión para dispositivo de limpieza manual «Regular» (opcional)

Ámbitos de aplicación

El modelo Dragon B puede lavar hasta 100 camiones con poca suciedad al día.

Las ubicaciones típicas – según el número de camiones y el grado de suciedad – son

- Obras de construcción
- Graveras y canteras
- Instalaciones para la mezcla de hormigón
- Instalaciones de reciclaje
- Instalaciones portuarias
- Industria de alimentos
- Limpieza y desinfección
- Otros ámbitos bajo petición