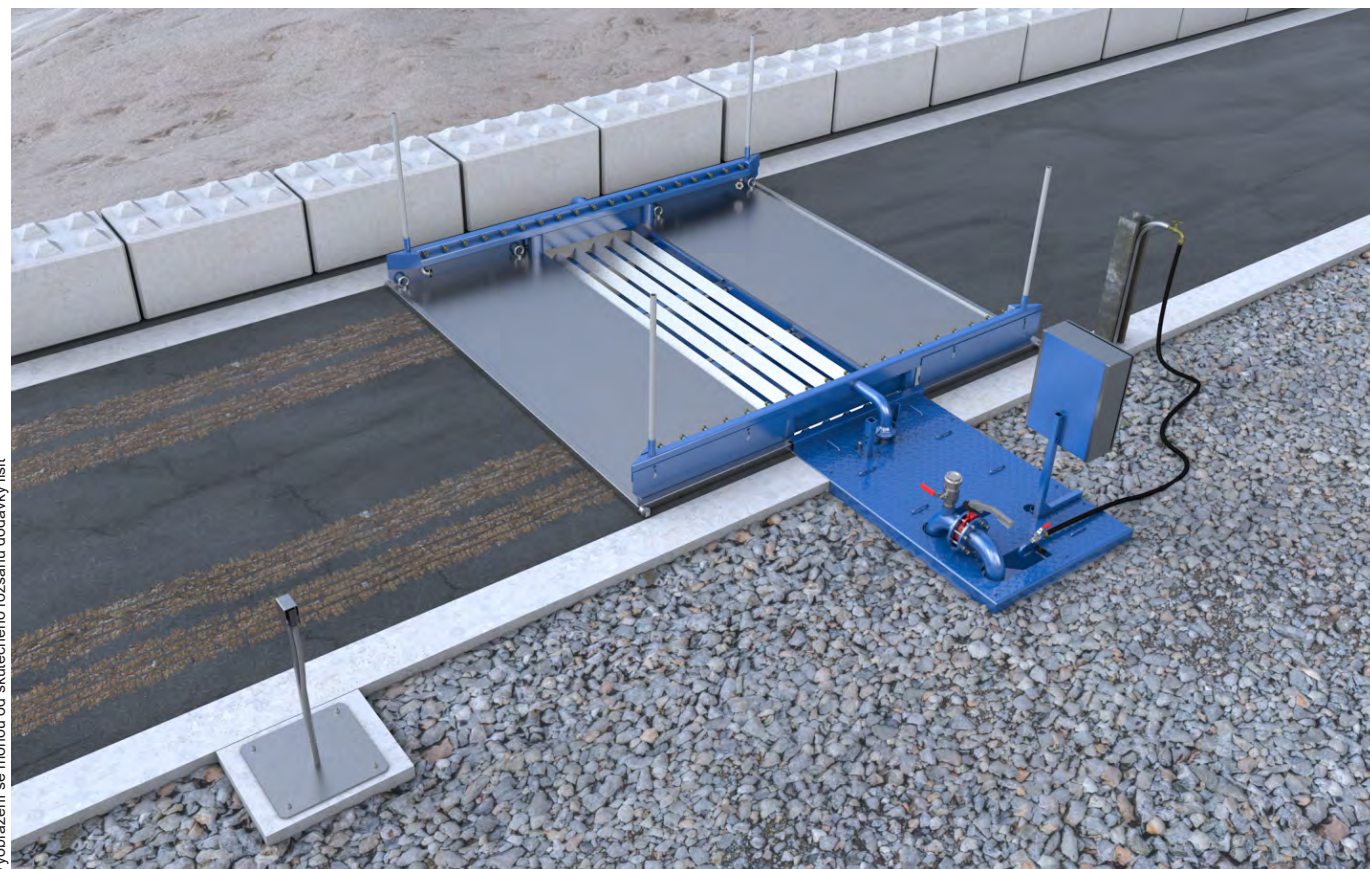


# Myčka kol MobyDick Dragon B

Č. položky MDG-D002-E002

Lakovaná, vodu vedoucí mycí jednotka, integrovaná recyklační nádrž, čerpací technika a ovládání.



Vyobrazení se mohou od skutečného rozsahu dodávky lišit

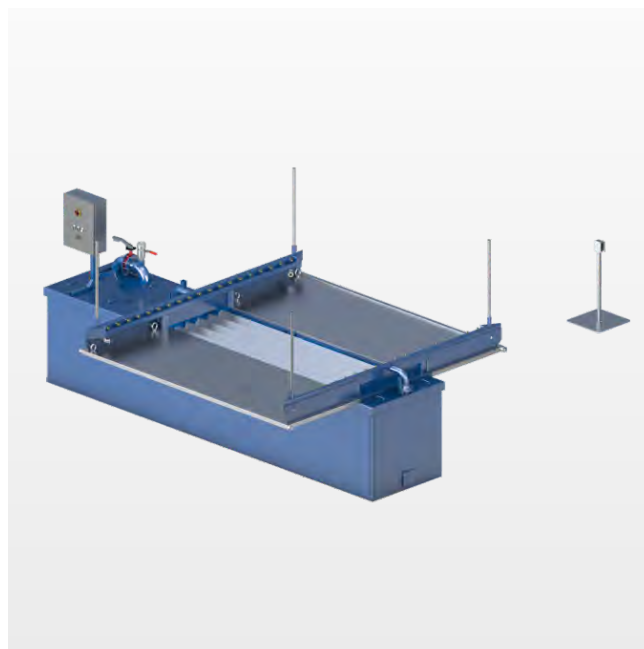
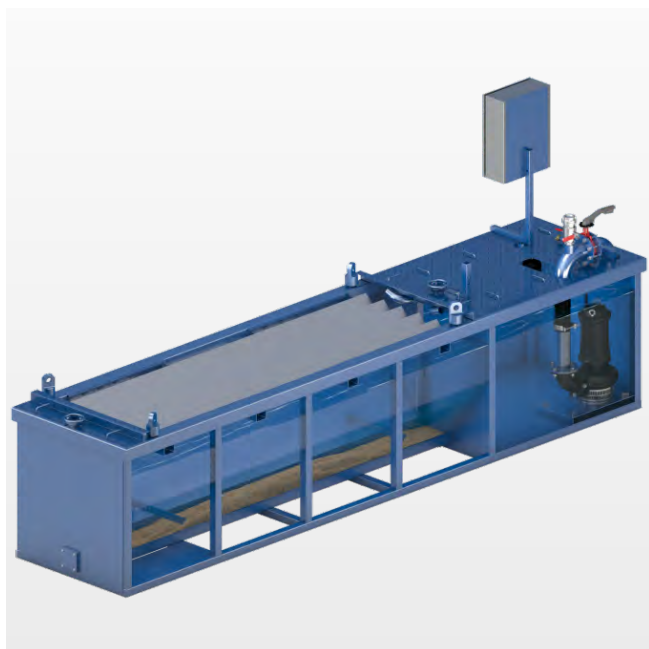
## MobyDick Dragon B – model z modelové řady TailorMade Line

Dragon - Plnohodnotná myčka kol za málo peněz

MobyDick Dragon je výkonný, kompaktní systém na mytí pneumatik, který se skládá z 3,30 m dlouhé mycí jednotky s integrovanou recyklační nádrží. Volitelně je k dispozici s hrablovým dopravníkem nebo bez něj a nabízí velmi atraktivní poměr cena/výkon. Ideální řešení pro stacionární nebo mobilní použití, které je vhodné všude tam, kde je menší znečištění kol nákladního automobilu nebo kde je problém ve vzniku prachu. Instalace trvá jen několik hodin a vyžaduje minimum místa.

### Popis funkce

Nákladní vozidlo vjede pomalu do myčky kol. Sensor pro detekci vozidel přitom automaticky spustí proces mytí. Speciálně sladěný systém trysek, skládající se z většího počtu podlahových a bočních trysek, se během otočení kola postará o intenzivní vyčištění všech kol. Výše umístěné části vozidla, jako jsou okna a zpětná zrcátka, se nemýjí a výhled řidiče tak zůstává volný. Efekt „valchy“ vytvořený pozinkovanými úhlovými profily zaručuje dodatečné vyčištění profilů pneumatik. Doba trvání mycího procesu je možno libovolně zvolit způsobem, který odpovídá příslušným provozním poměrům, a to pomocí časového spínacího relé zabudovaného v rozvaděči. Špinavá voda odtéká přímo do integrované recyklační nádrže. Zde se usazují smyté pevné látky. Voda se odvádí přes dělicí příčku do čerpací komory. Zde se robustním ponorným čerpadlem MobyPump přivádí znovu do trysek. Usazené pevné materiály se z recyklační nádrže odstraňují pomocí sacího vozu.



## Recyklace vody

U všech myček kol MobyDick je voda vedena v uzavřeném okruhu. Úprava vody probíhá pomocí sedimentace v recyklační nádrži. Sedimentace může být urychlena přidáním flokulačního prostředku. Pevné materiály usazené v recyklační nádrži musejí být v pravidelných intervalech (v závislosti na četnosti používání zařízení) odstraňovány pomocí sacího vozu. Pozinkovaný rošt lze za tímto účelem vyjmout.

## Rozsah dodávky

- Lakovaná, vodu vedoucí mycí jednotka
- Žárově pozinkovaný, pojízdný rošt
- Žárově pozinkovaná křídla, která slouží jako vstupní a výstupní prostor
- Integrovaná recyklační nádrž
- Ovládací skříň
- Optický senzor pro spuštění mycího procesu
- 1 Ponorné čerpadlo MobyPump
- Připojení pro ruční čisticí zařízení «Regular» (volitelné)

## Specifikace (Rozměry viz výkres)

|                                   |                         |
|-----------------------------------|-------------------------|
| • Průjezdná délka                 | 330 cm                  |
| • Průjezdná šířka                 | 275 cm                  |
| • Max. zatížení nápravy           | 15,0 t                  |
| • Trysky                          | 70 ks                   |
| • Zpětný proplach trysek          | 38 ks                   |
| • Ø trysek                        | různý                   |
| • Objem recyklační nádrže         | 3,4 m <sup>3</sup>      |
| • Maximální výkon čerpadla        | 2,5 m <sup>3</sup> /min |
| • Hodnoty elektrického připojení  | 5,5 kW/16 A             |
| • Hladina akustického tlaku       | < 75 dB                 |
| • Hmotnost (dodávky při odeslání) | 2 500 kg                |

## Oblasti použití

Model Dragon B může umýt až 100 lehce znečištěných nákladních vozidel denně.

Typickými místy použití – v závislosti na počtu nákladních vozidel a na stupni znečištění – jsou

- Staveniště
- Štěrkovny a lomy
- Betonárky
- Recyklační areály
- Přístavní areály
- Potravinářský průmysl
- Čištění a dezinfekce
- Další oblasti na dotázání