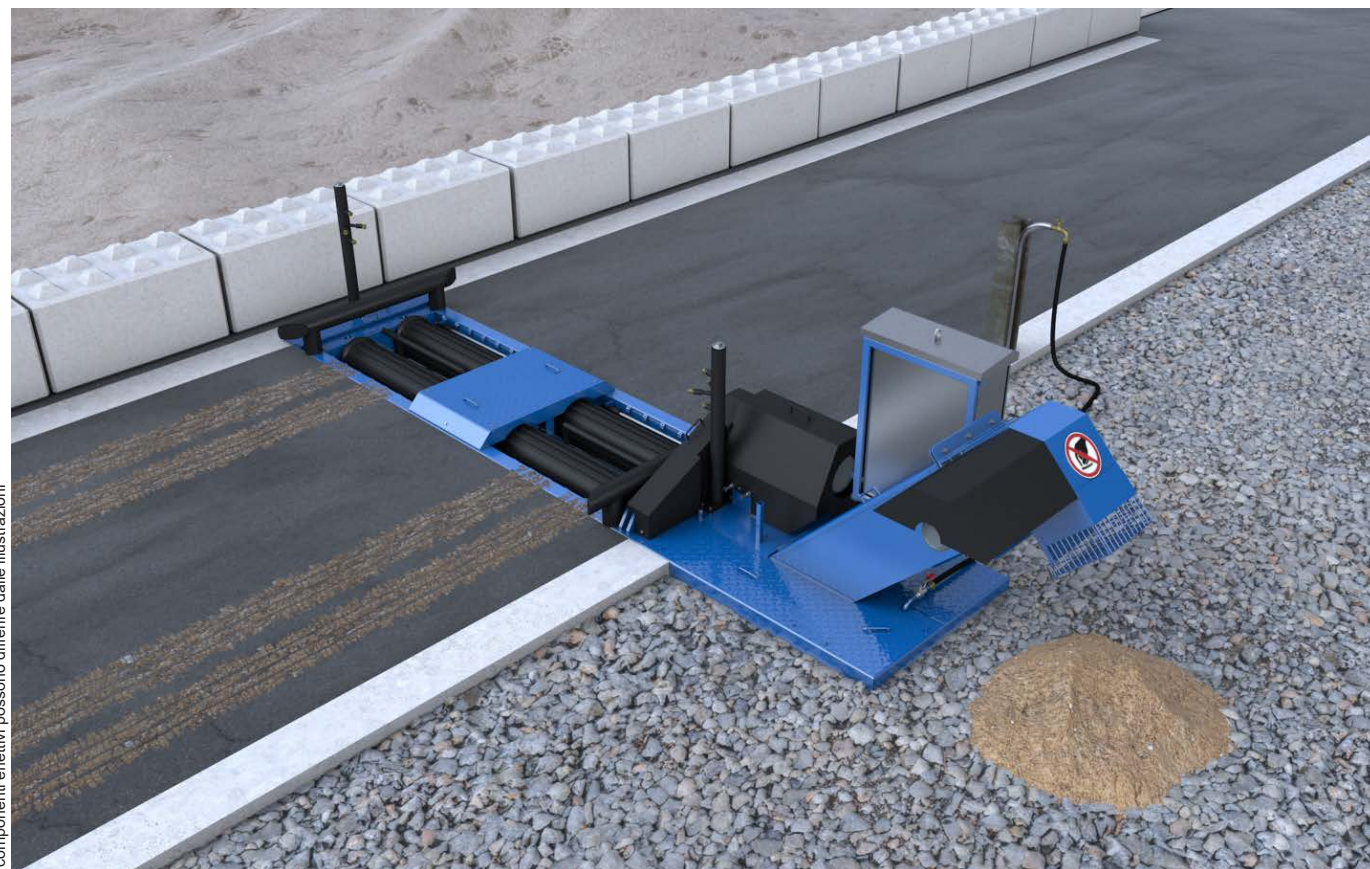


# Impianto di lavaggio ruote MobyDick Junior C

N. art. MDJ-100-001

Impianto a rulli in unità di lavaggio a ricircolo di acqua, verniciata, serbatoio di recupero integrato con nastro trasportatore a raschiamento, sistema di pompaggio e unità di controllo.



I componenti effettivi possono differire dalle illustrazioni

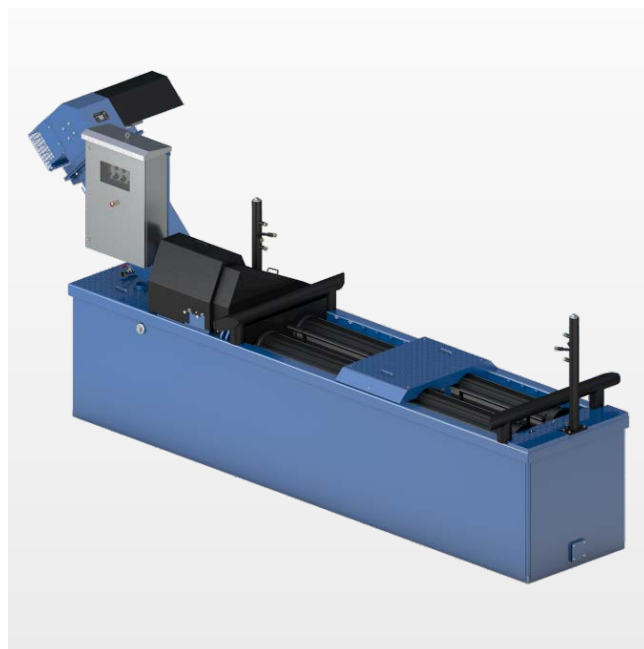
## MobyDick Junior C – Un modello della linea TailorMade Line

RS Junior - Elevata forza lavante per lo sporco ostinato

L'impianto a rulli MobyDick Junior è un potentissimo e compatto impianto di lavaggio ruote costituito da un'unità di lavaggio lunga 1,10 metri con rulli e un serbatoio di recupero integrato con nastro trasportatore a raschiamento. Ogni asse del veicolo viene ruotato singolarmente sulla coppia di rulli e lavato intensamente. In questo modo anche lo sporco più incrostato tra gli pneumatici gemellati e nei profili può essere lavato in modo affidabile. La soluzione ideale come impianto fisso o mobile con una frequenza di camion moderata e un elevato grado di sporco. L'installazione può essere completata in poche ore e richiede un ingombro di spazio minimo.

### Descrizione del funzionamento

Il camion entra lentamente sui rulli dell'impianto di lavaggio ruote. La staffa di avvio tra i rulli attiva automaticamente il processo di lavaggio. Le ruote di ogni asse del veicolo vengono ruotate singolarmente sulla coppia di rulli e lavate intensamente. Le zone più alte del veicolo, come i finestrini e gli specchietti retrovisori, non vengono lavate: in questo modo la visuale del conducente rimane libera. La durata del processo di lavaggio può essere selezionata liberamente, in base alle condizioni operative, per mezzo di un relè temporizzatore installato nell'armadio di comando. L'acqua sporca fluisce direttamente nel serbatoio di recupero integrato. Qui si depositano i residui solidi trascinati dall'acqua e quest'ultima ritorna nella camera della pompa. Qui viene riutilizzata dalla robusta pompa a immersione MobyPump per una successiva irrorazione. Il nastro trasportatore a raschiamento estrae dal serbatoio di recupero i residui solidi che vi si depositano.



### Riciclo dell'acqua

In tutti gli impianti di lavaggio ruote MobyDick l'acqua circola in un circuito chiuso. Il trattamento dell'acqua avviene per sedimentazione nel serbatoio di recupero. La sedimentazione può essere accelerata aggiungendo un flocculante. Il nastro trasportatore a raschiamento estrae in modo continuo dal serbatoio di recupero i residui solidi che vi si depositano.

### Contenuto della fornitura

- Unità di lavaggio a ricircolo di acqua, verniciata
- Rulli con trasmissione a carrucole e freno
- Serbatoio di recupero integrato con nastro trasportatore a raschiamento
- Armadio di comando
- 2 staffe di avvio per l'attivazione del processo di lavaggio
- 1 pompa a immersione MobyPump

### Specifiche tecniche (per le dimensioni vedi layout)

• Lunghezza di passaggio	110 cm
• Larghezza di passaggio	275 cm
• Carico assiale massimo	15,0 t
• Ugelli saldati	24 pz.
• Ugelli regolabili	8 pz.
• Ø ugelli	8 mm
• Volume serbatoio di recupero	3,4 m <sup>3</sup>
• Portata massima della pompa	2,5 m <sup>3</sup> /min
• Valori di allacciamento elettrici	9 kW/20 A
• Emissioni sonore	< 75 dB
• Peso (pronto per la spedizione)	3200 kg

### Campi di impiego

Il modello Junior C può lavare fino a 150 camion moderatamente sporchi al giorno.

I luoghi tipici di impiego, a seconda del numero di camion e del grado di sporco, sono

- Cantieri
- Cave di ghiaia e di pietra
- Impianti di miscelazione per il calcestruzzo
- Impianti di riciclo
- Discariche
- Impianti portuali
- Industria alimentare
- Pulizia e disinfezione
- Altri settori su richiesta