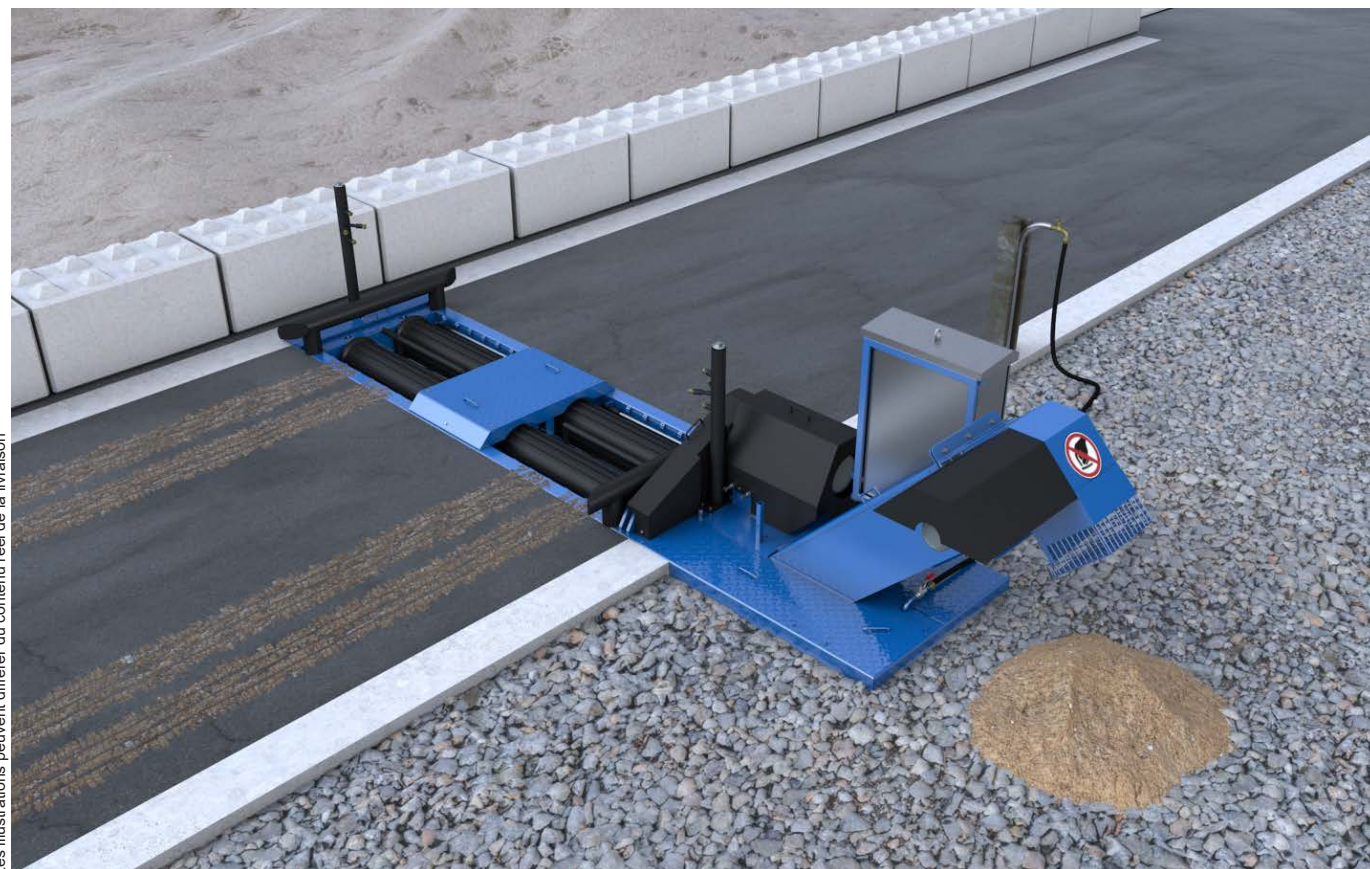


Laveur de roues MobyDick Junior C

N° d'article MDJ-100-001

Système de rouleaux dans une unité de lavage peinte transportant de l'eau, réservoir de recyclage intégré avec convoyeur à raclettes, technologie de pompe et commande.



Les illustrations peuvent différer du contenu réel de la livraison

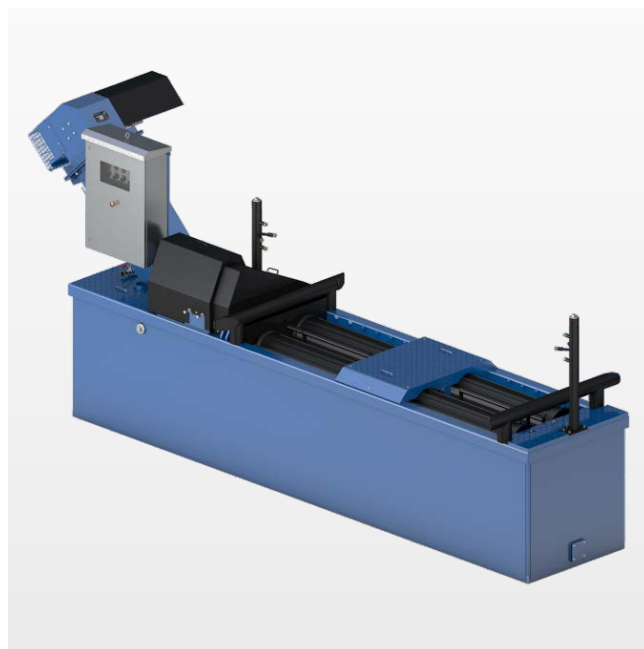
MobyDick Junior C – Un modèle de la série TailorMade Line

RS Junior – Puissance de lavage élevée pour de fortes salissures

Le système à rouleaux MobyDick Junior est un système de lavage de roues très performant et compact, composé d'une unité de lavage de 1,10 mètre de long avec rouleaux et d'un réservoir de recyclage intégré avec convoyeur à raclettes. Sur la paire de rouleaux, chaque essieu du véhicule est tourné individuellement et nettoyé intensivement. La saleté collante entre les roues jumelés et dans les profilés peut également être lavée de manière fiable. La solution idéale pour une utilisation stationnaire ou mobile avec un volume de camions modéré et de fortes salissures. L'installation se fait en quelques heures et ne nécessite qu'un minimum d'espace.

Description fonctionnelle

Un camion roule lentement sur les roulettes du système de lavage de roues. Les étriers de démarrage entre les rouleaux déclenchent automatiquement le processus de lavage. Les roues de chaque essieu du véhicule sont tournées individuellement sur la paire de rouleaux et nettoyées intensivement au cours du processus. Les zones les plus élevées du véhicule, comme les fenêtres et les rétroviseurs, ne sont pas lavées, afin de garder la vue du conducteur dégagée. La durée du processus de lavage peut être choisie librement selon les conditions de fonctionnement respectives au moyen d'un relais temporisé installé dans l'armoire électrique. L'eau sale s'écoule directement vers le réservoir de recyclage intégré. C'est là que les solides lavés se déposent et que l'eau retourne dans la chambre de pompage. Là, elle est réutilisée par une pompe submersible robuste Moby-Pump, afin d'être de nouveau pulvérisée. Le convoyeur racleur transporte les solides accumulés en dehors du réservoir de recyclage.



Recyclage de l'eau

Dans tous les laveurs de roues MobyDick, l'eau circule en circuit fermé. L'eau est traitée par sédimentation dans le réservoir de recyclage. La sédimentation peut être accélérée par l'ajout d'un flocculant. Les solides accumulés sont transportés en continu hors du réservoir de recyclage par le convoyeur racleur.

Contenu de la livraison

- Unité de lavage peinte avec système d'écoulement d'eau
- Rouleaux avec entraînement à rouleaux et frein
- Réservoir de recyclage intégré avec convoyeur à raclettes
- Armoire électrique
- 2 étriers de démarrage pour déclencher le processus de lavage
- 1 pompe submersible MobyPump

Spécifications (Dimensions voir Disposition)

• Longueur de passage	110 cm
• Largeur de passage	275 cm
• Charge à l'essieu maximale	15,0 t
• Buses soudées	24 pièces
• Buses réglables	8 pièces
• Ø des buses	8 mm
• Capacité du réservoir de recyclage	3,4 m ³
• Rendement maximal de la pompe	2,5 m ³ /min
• Valeurs de raccordement électrique	9 kW/20 A
• Émissions acoustiques	< 75 dB
• Poids (prêt à expédier)	3200 kg

Domaines d'application

Le modèle Junior C peut laver jusqu'à 150 camions moyennement pollués par jour.

Selon le nombre de camions et le niveau de saleté, les machines s'utilisent principalement :

- Sur les chantiers
- Dans les gravières et les carrières
- Dans les centrales à béton
- Dans les espaces de recyclage
- Dans les décharges
- Dans les installations portuaires
- Dans l'industrie agroalimentaire
- Pour le nettoyage et la désinfection
- Autres domaines d'application sur demande