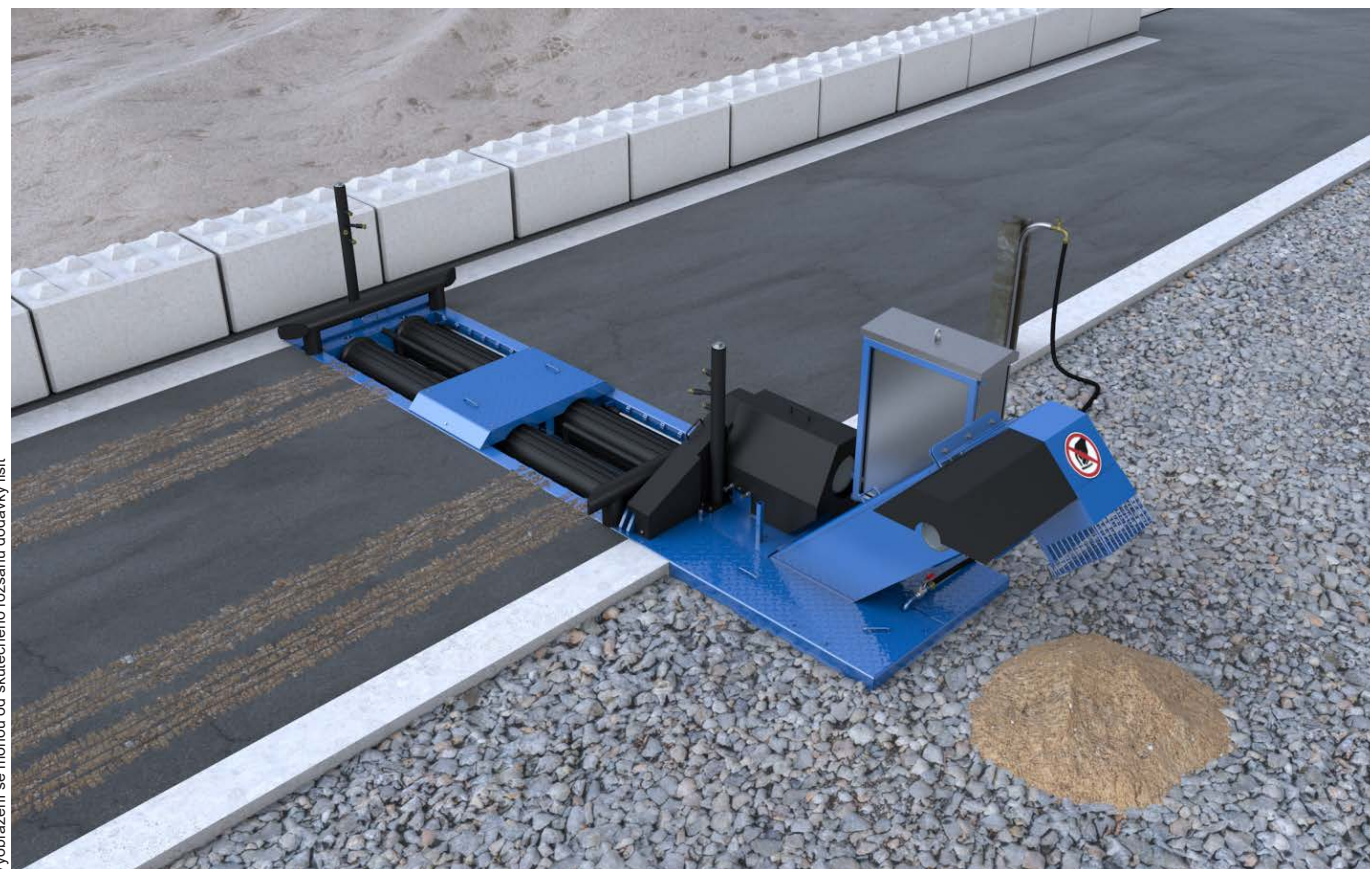


Myčka kol MobyDick Junior C

Č. položky MDJ-100-001

System válců v lakované, vodu vedoucí mycí jednotce, integrovaná recyklační nádrž s hrablovým dopravníkem, čerpací technika a ovládání.



Vyobrazení se mohou od skutečného rozsahu dodávky lišit

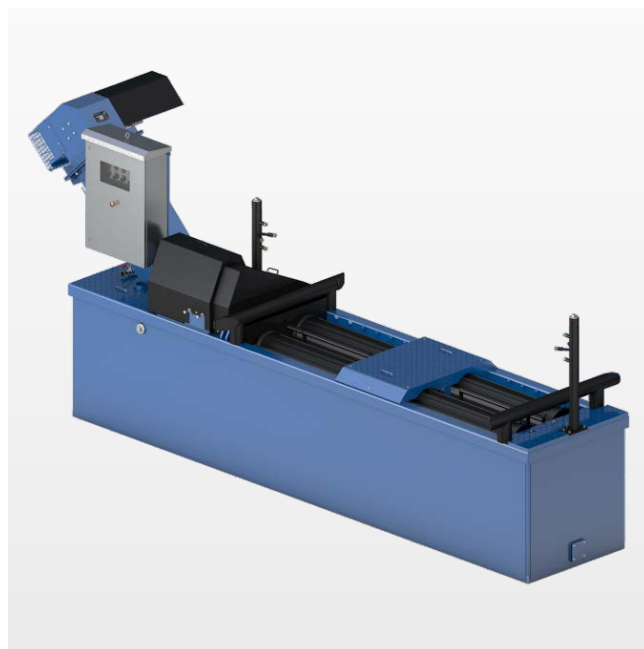
MobyDick Junior C – model z modelové řady TailorMade Line

RS Junior - Vysoký mycí výkon pro silně znečištěná vozidla

System válců MobyDick Junior je výkonný, kompaktní system na mytí pneumatik, který se skládá z 1,10 m dlouhé mycí jednotky s válečky a integrované recyklační nádrže s hrablovým dopravníkem. Na dvojici válců je každá náprava vozidla jednotlivě protočena a přitom intenzivně očištěna. Též lepkavé nečistoty mezi pneumatikami dvojitého kola a v profilech tak mohou být spolehlivě vyplaveny. Ideální řešení pro stacionární nebo mobilní nasazení u nákladních vozů se středním zatížením a silným znečištěním. Instalace trvá jen několik hodin a vyžaduje minimum místa.

Popis funkce

Nákladní automobil vjede pomalu na válce myčky kol. Startovací ramena mezi válci přitom automaticky spustí proces mytí. Na dvojici válců jsou kola každé nápravy jednotlivě protočena a přitom intenzivně očištěna. Výše umístěné části vozidla, jako jsou okna a zpětná zrcátka, se nemyjí a výhled řidiče tak zůstává volný. Dobu trvání mycího procesu je možno libovolně zvolit způsobem, který odpovídá příslušným provozním poměrům, a to pomocí časového spínacího relé zabudovaného v ovládací skříni. Špinavá voda odtéká přímo do integrované recyklační nádrže. Zde se usazují smyté pevné látky a voda odtéká zpět do čerpací nádrže. Tam se robustním ponorným čerpadlem MobyPump přivádí znovu do trysek. Hrablový dopravník odvádí usazené pevné látky z recyklační nádrže.



Recyklace vody

U všech myček kol MobyDick je voda vedena v uzavřeném okruhu. Úprava vody probíhá pomocí sedimentace v recyklační nádrži. Sedimentace může být urychlena přidáním flokulačního prostředku. Usazené pevné látky jsou pomocí hrablového dopravníku bez přerušení odváděny z recyklační nádrže.

Rozsah dodávky

- Lakovaná, vodu vedoucí mycí jednotka
- Válce s pohonem válců a s brzdou
- Integrovaná recyklační nádrž s hrablovým dopravníkem
- Ovládací skříň
- 2 Startovací ramena ke spuštění procesu mytí
- 1 Ponorné čerpadlo MobyPump

Specifikace (Rozměry viz výkres)

• Průjezdná délka	110 cm
• Průjezdná šířka	275 cm
• Max. zatížení nápravy	15,0 t
• Trysky navařené	24 ks
• Trysky nastavitelné	8 ks
• Ø trysek	8 mm
• Objem recyklační nádrže	3,4 m ³
• Maximální výkon čerpadla	2,5 m ³ /min
• Hodnoty elektrického připojení	9 kW/20 A
• Hladina akustického tlaku	< 75 dB
• Hmotnost (dodávky při odeslání)	3200 kg

Oblasti použití

Model Junior C může umýt až 150 středně silně znečištěných nákladních vozidel denně.

Typickými místy použití – v závislosti na počtu nákladních vozidel a na stupni znečištění – jsou

- Staveniště
- Štěrkovny a lomy
- Betonárky
- Recyklační areály
- Skládky
- Přístavní areály
- Potravinářský průmysl
- Čištění a dezinfekce
- Další oblasti na dotázání