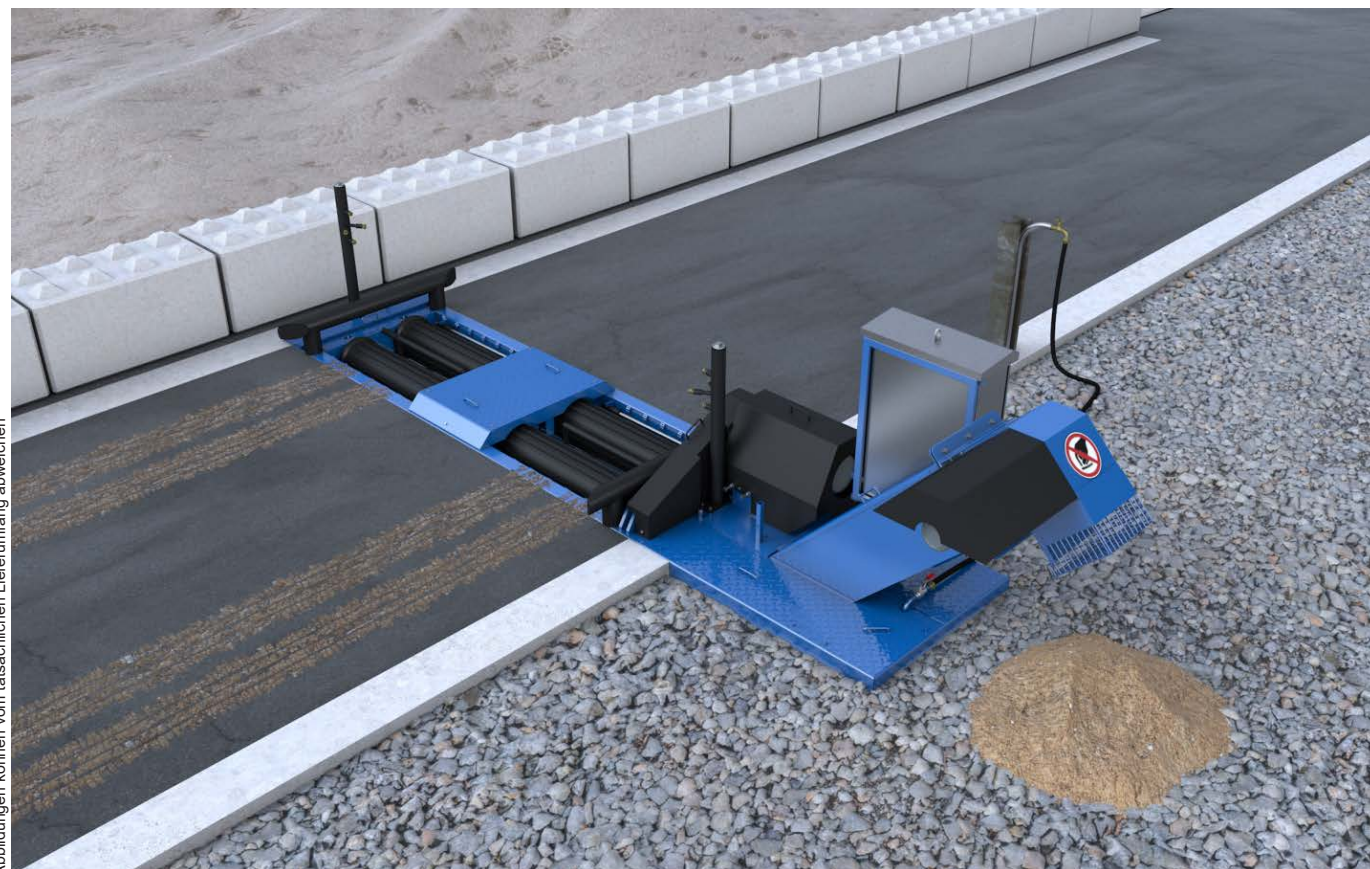


Reifenwaschanlage MobyDick Junior C

Art.-Nr. MDJ-100-001

Rollenanlage in lackierter, wasserführender Wascheinheit, integrierter Recyclingtank mit Kratzförderer, Pumpentechnik und Steuerung.



Abbildungen können vom tatsächlichen Lieferumfang abweichen

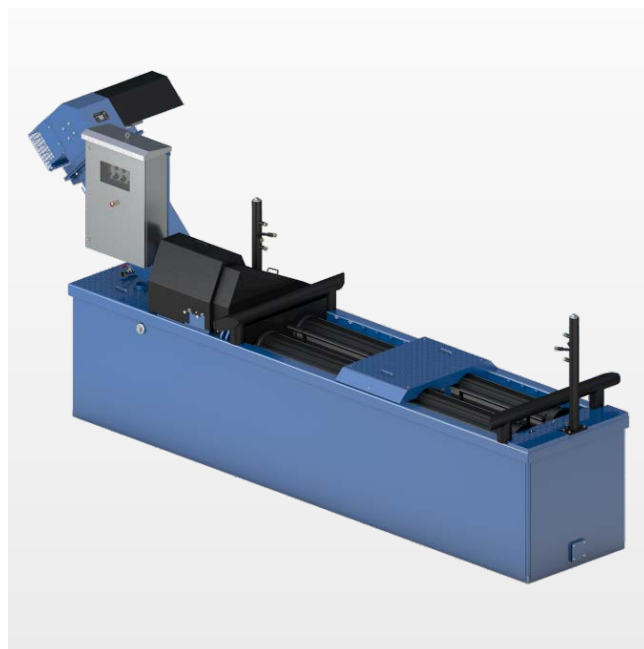
MobyDick Junior C – Ein Modell aus der Modelllinie TailorMade Line

RS Junior – Hohe Waschkraft für starke Verschmutzungen

Die Rollenanlage MobyDick Junior ist eine sehr leistungsfähige und kompakte Reifenwaschanlage, bestehend aus einer 1,10 Meter langen Wascheinheit mit Rollen und einem integriertem Recyclingtank mit Kratzförderer. Auf dem Rollenpaar wird jede Fahrzeugachse einzeln gedreht und dabei intensiv gereinigt. Auch klebriger Schmutz zwischen den Zwillingsreifen und in den Profilen kann so zuverlässig ausgewaschen werden. Die ideale Lösung für den stationären oder mobilen Einsatz bei moderatem LKW-Aufkommen und starken Verschmutzungen. Die Installation erfolgt innerhalb von wenigen Stunden und erfordert nur ein Minimum an Platz.

Funktionsbeschreibung

Ein LKW fährt langsam auf die Rollen der Reifenwaschanlage. Dabei lösen die Startbügel zwischen den Rollen den Waschvorgang automatisch aus. Auf dem Rollenpaar werden die Räder jeder Fahrzeugachse einzeln gedreht und dabei intensiv gereinigt. Höher gelegene Fahrzeugbereiche wie Fenster und Rückspiegel werden nicht gewaschen damit die Sicht des Fahrers frei bleibt. Die Dauer des Waschvorgangs ist entsprechend der jeweiligen Betriebsverhältnissen mittels im Schaltschrank eingebautem Zeitschaltrelais frei wählbar. Das Schmutzwasser fließt direkt zum integrierten Recyclingtank. Hier setzen sich die abgewaschenen Feststoffe ab und das Wasser fließt zurück in die Pumpenkammer. Dort wird es von der robusten MobyPump Tauchpumpe zur weiteren Bedüsung wiederverwendet. Der Kratzförderer fördert die abgesetzten Feststoffe aus dem Recyclingtank.



Wasserrecycling

Bei allen Reifenwaschanlagen MobyDick wird das Wasser in einem geschlossenen Kreislauf geführt. Die Wasseraufbereitung erfolgt durch Sedimentation im Recyclingtank. Die Sedimentation kann durch Zugabe eines Flockungsmittels beschleunigt werden. Abgesetzte Feststoffe werden mit dem Kratzförderer kontinuierlich aus dem Recyclingtank gefördert.

Lieferumfang

- Lackierte, wasserführende Wascheinheit
- Rollen mit Rollen Antrieb und Bremsen
- Integrierter Recyclingtank mit Kratzförderer
- Schaltschrank
- 2 Startbügel zur Auslösung des Waschvorgangs
- 1 MobyPump Tauchpumpe

Spezifikationen (Abmessungen siehe Layout)

• Durchfahrlänge	110 cm
• Durchfahrbreite	275 cm
• Achslast maximal	15,0 t
• Düsen angeschweisst	24 Stk.
• Düsen einstellbar	8 Stk.
• Ø Düsen	8 mm
• Volumen Recyclingtank	3,4 m ³
• Maximale Pumpenleistung	2,5 m ³ /min
• Elektrische Anschlusswerte	9 kW/20 A
• Schallemission	< 75 dB
• Gewicht (versandbereit)	3200 kg

Anwendungsbereiche

Das Modell Junior C kann bis zu 150 mittelstark verschmutzte LKWs pro Tag waschen.

Typische Einsatzorte – abhängig von Anzahl LKWs und Verschmutzungsgrad – sind

- Baustellen
- Kieswerke und Steinbrüche
- Betonmischanlagen
- Recyclingplätze
- Deponien
- Hafenanlagen
- Lebensmittelindustrie
- Reinigung und Desinfektion
- Weitere Bereiche auf Anfrage