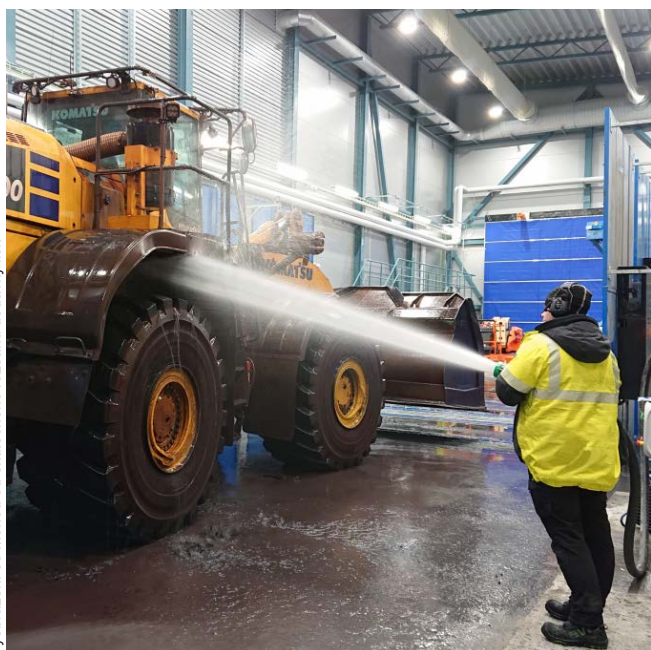


Ruční čisticí zařízení «Heavy»

Option Code: [-MAWS-HD01-]

Ruční zařízení pro intenzivní čištění vozidel.

Výobrazení se mohou od skutečného rozsahu dodávky lišit



Funkce

Volitelné *Ruční čisticí zařízení «Heavy»* umožňuje intenzivní a cílené čištění stavebních strojů a vozidel silným proudem vody a středním tlakem. Pokud použití probíhá v prostoru vjezdu nebo výjezdu zařízení, vrací se mycí voda zpět do recyklační nádrže a po úpravě se znovu použije.

Ideální pro dočištění těžko přístupných míst po automatickém mytí nebo pro samostatné čištění.

Technický popis

Výkonné ponorné čerpadlo MobyPump 50 o výkonu 11 kW s potrubím namontované v recyklační nádrži myčky. Elektrický hadicový naviják pro navíjení tlakové hadice, včetně ovládací skříňky s funkcí start/stop a spínače nouzového vypnutí. Vysoce kvalitní proudnice s možností vícenásobného nastavení. Přetlakový ventil zabraňující poškození, když je čerpadlo v chodu a proudnice je zavřená. Vypouštěcí ventil a rychlospojky pro ochranu proti mrazu v zimě.

Specifikace

• množství vody max.	500 l/min
• systémový tlak max.	5 bar
• výkon elektrický	11 kW
• délka hadice	20 m

Všeobecný rozsah dodávky

- 1 elektrický naviják hadice s hadicí
- 1 vícenásobně nastavitelná proudnice s rukojetí
- 1 ovládací skříňka s funkcí nouzového vypnutí
- 1 ponorné čerpadlo MobyPump 50
- vypouštěcí ventil
- hadice, potrubí, přetlakový ventil
- rozšíření v rozvaděči