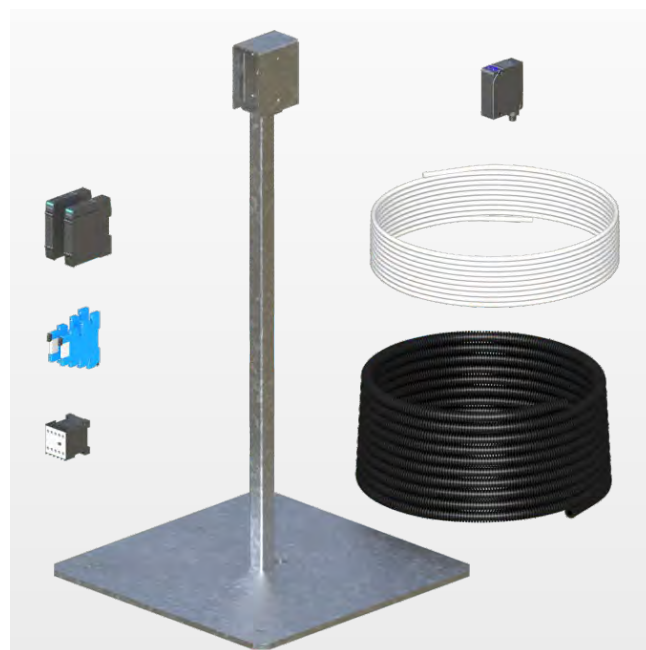


Druhý senzor

Option Code: [-2SEN-]

Druhý senzor zabraňuje spuštění mytí při obousměrném vjezdu do myčky.

Výobrazení se mohou od skutečného rozsahu dodávky lišit



Funkce

Ve standardním provedení je myčka kol používána pro mytí vozidel z jednoho směru jízdy. Aktivace myčky kol je prováděna senzorem v prostoru vjezdu.

Pokud se myčka kol používá i z opačného směru, například z důvodu omezeného prostoru, dojde k aktivaci, když vozidlo zařízení opustí. To není praktické a zabraňuje tomu volitelný *Druhý senzor*

Technický popis

Optický senzor s přípojovacím kabelem, namontovaný na žárově pozinkovaném stojanu senzoru. Nastavení v rozvaděči.

Specifikace

Optický senzor

- napětí 24 ... 240 VAC
- příkon proudu < 3VA
- provedení Bez reflektoru
- druh ochrany IP67

Stojan senzoru

- materiál Žárově pozinkovaná ocel

Všeobecný rozsah dodávky

- optický senzor s kabelem
- stojan senzoru
- rozšíření v rozvaděči
- upeňovací materiál