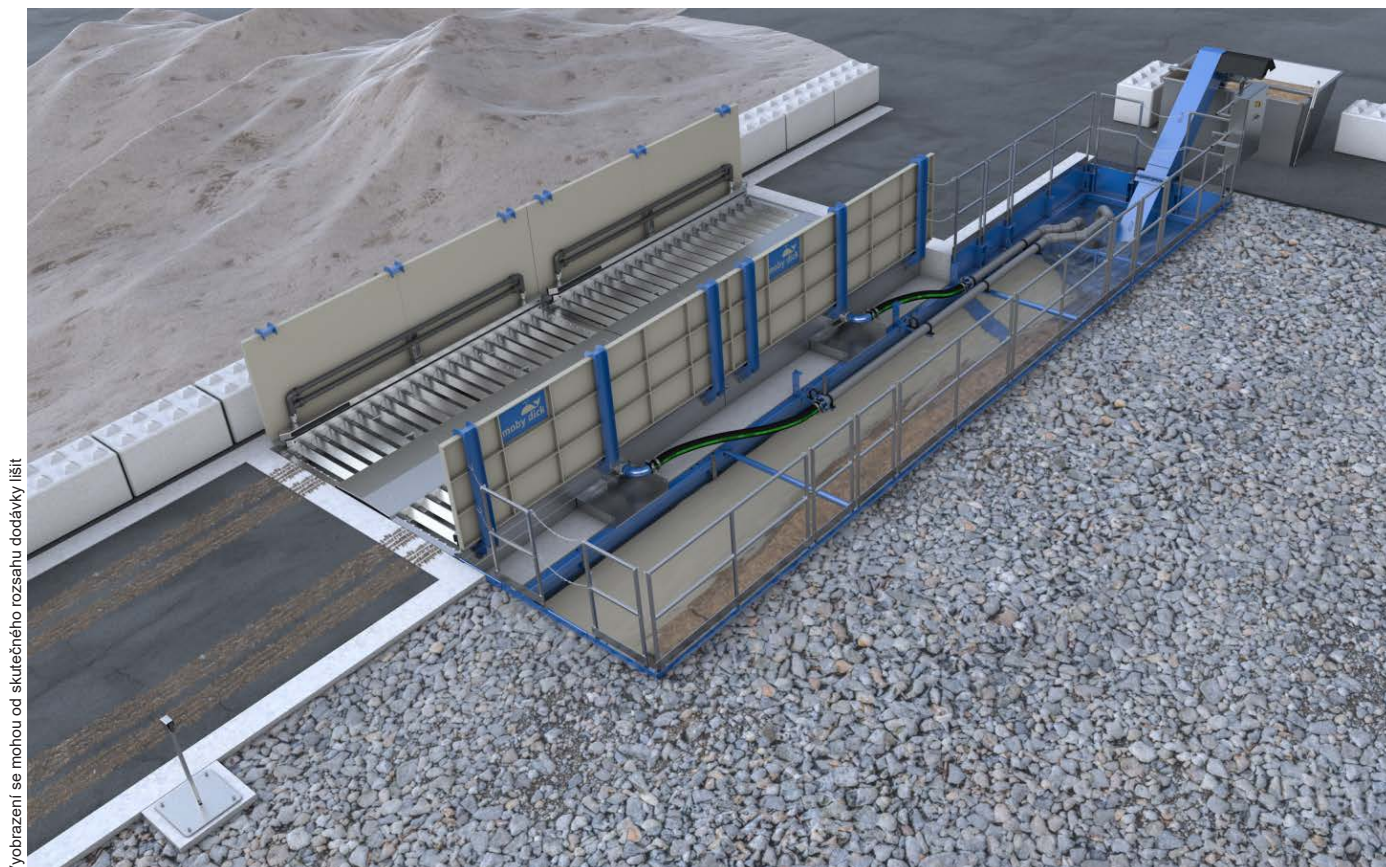


Myčka kol

MobyDick ConLine KIT Plus 800 C-50P

Č. položky MDC-100-018

Žárově pozinkovaná vodní mycí jednotka s ochrannými stěnami proti postřikání, recyklační nádrží s hrablovým dopravníkem, čerpací technikou a ovládáním.



Vyobrazení se mohou od skutečného rozsahu dodávky lišit

KIT Plus 800 C-50P – model z modelové řady ConLine KIT Plus

ConLine KIT Plus – více výkonu pro vysoké požadavky

Řada ConLine KIT Plus nabízí velký výběr mobilních a stacionárních myček kol, které jsou obzvláště vhodné pro použití s vysokým průjezdem nákladních vozidel. Tato moderní průjezdná zařízení jsou založena na více než 30 letech zkušeností s myčkami kol a nabízí vedle klasických výhod zařízení MobyDick také velký výběr možností a atraktivní poměr ceny a výkonu. Všechna zařízení ConLine KIT Plus mají rychlou a jednoduchou instalaci a vyžadují minimální údržbu.

Popis funkce

Nákladní vozidlo vjede pomalu do myčky kol. Sensor pro detekci vozidel přitom automaticky spustí proces mytí. Speciálně sladěný systém trysek, skládající se z většího počtu podlahových a bočních trysek, se během dvou otočení kol postará o intenzivní vyčištění všech kol a celého podvozku. Výše umístěné oblasti vozidla, jako jsou okna a zpětná zrcátka, se nemýjí a výhled řidiče tak zůstává volný. Efekt „valchy“ vytvořený úhlovými profily zaručí dodatečné vyčištění profilů pneumatik. Doba trvání mycího procesu je možno volně zvolit způsobem, který odpovídá příslušným provozním poměrům, a to pomocí časového spínacího relé zabudovaného v rozvaděči. Znečištěná voda odtéká zpětnými kanály z mycích jednotek do boční recyklační nádrže. Zde se usazují smyté pevné materiály. Voda se dělicí příčkou se síťovou vložkou odvádí do čerpací komory. Tam se robustním ponorným čerpadlem MobyPump odvádí znovu do trysek. Hřeblový dopravník odvádí usazené pevné materiály z recyklační nádrže.

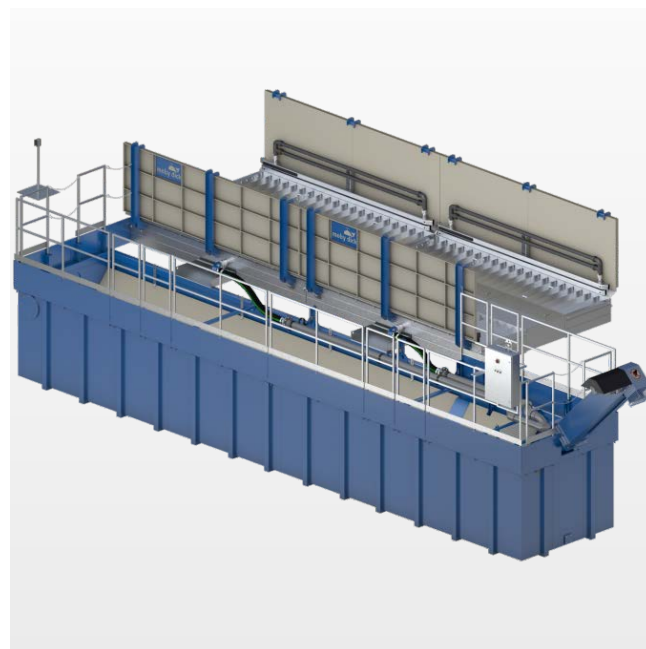


Recyklace vody

U všech myček kol MobyDick je voda vedena v uzavřeném okruhu. Úprava vody probíhá pomocí sedimentace v recyklační nádrži. Sedimentace může být urychlena přidáním flokulačního prostředku. Usazené pevné materiály jsou z recyklační nádrže nepřetržitě odstraňovány hřeblovým dopravníkem.

Specifikace (rozměry viz výkres)

• průjezdná délka	2×400 cm
• průjezdná šířka	280 cm
• max. zatížení nápravy	15,0 t
• výška ochranné stěny proti stříkající vodě	136 cm
• trysky	260 ks
• Ø trysek	7 mm
• objem recyklační nádrže	50,0 m ³
• maximální dopravní výkon čerpadla	4×2,5 m ³ /min
• elektrický příkon	23 kW/55 A
• emise hluku	< 75 dB
• hmotnost (dodávky při odeslání)	13000 kg



Rozsah dodávky

- 2 žárově pozinkované, vodu vedoucí mycí jednotky
- ochranná stěna proti stříkající vodě na každé straně
- dvojité boční soupravy trysek na každé straně
- žárově pozinkovaný zpětný kanál / mycí jednotka pro znečištěnou vodu
- rozvaděč
- optický senzor pro spuštění mycího procesu
- 4 ponorná čerpadla MobyPump
- držák čerpadla a potrubní propojení
- recyklační nádrž 50 C s hřeblovým dopravníkem
- zvýšené okraje k recyklační nádrži, pro ukončení horní hrany terénu

Oblasti použití

Model KIT Plus 800 C-50P dokáže umýt 200 až 250 silně znečištěných nákladních vozidel denně.

Typickými místy použití – v závislosti na počtu nákladních vozidel a stupni znečištění – jsou

- staveniště
- štěrkovny a lomy
- betonárky
- recyklační areály
- skládky
- přístavní areály
- potravinářský průmysl
- čištění a dezinfekce
- další oblasti na dotaz