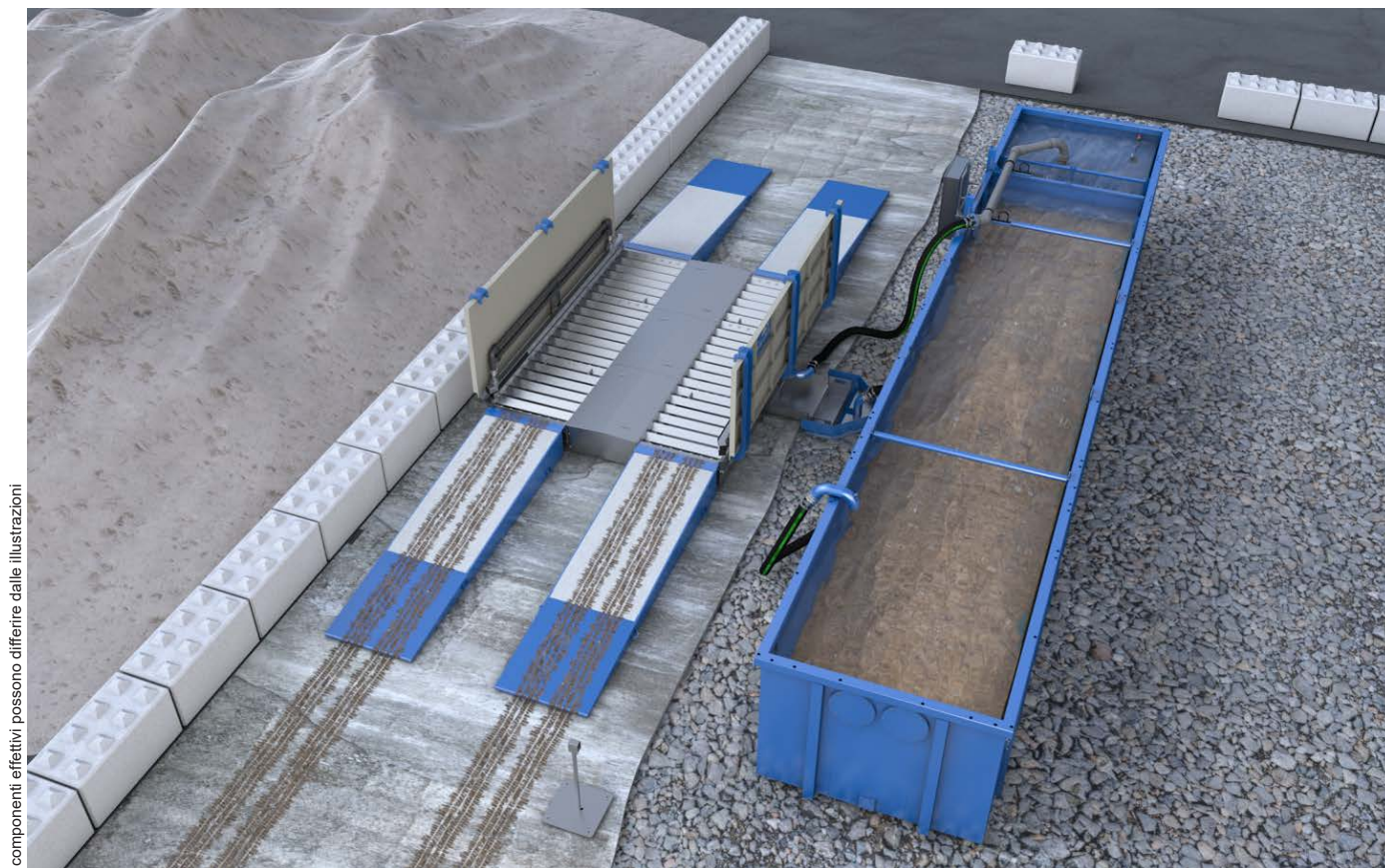


# Impianto di lavaggio ruote MobyDick ConLine KIT Plus 400 MB-50P

N. art. MDC-100-012

Unità di lavaggio mobile a ricircolo di acqua, zincata a caldo, con paratie antispruzzo, serbatoio fanghi delle pompe, serbatoio di recupero, sistema di pompaggio, massicce rampe in calcestruzzo e unità di controllo.



I componenti effettivi possono differire dalle illustrazioni

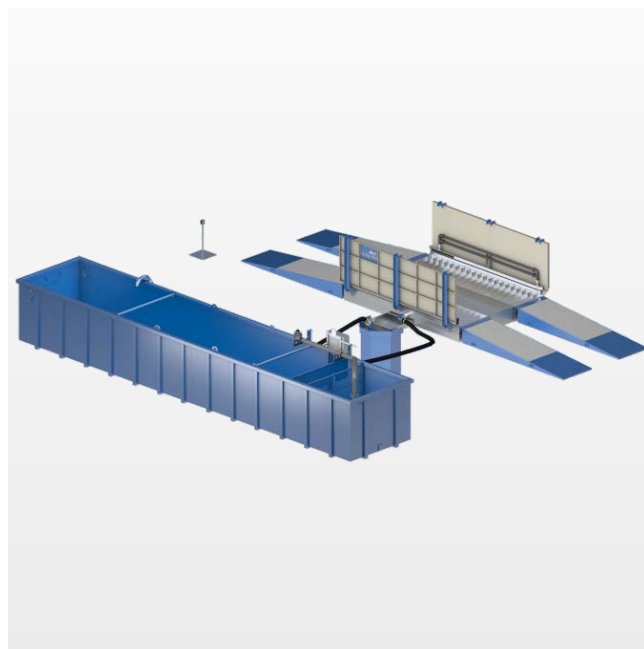
## KIT Plus 400 MB-50P – Un modello della linea di prodotti ConLine KIT Plus

ConLine KIT Plus - Maggiori prestazioni per esigenze elevate

La linea ConLine KIT Plus è composta da un'ampia selezione di impianti di lavaggio ruote sia mobili che fissi, particolarmente adatti per l'utilizzo in caso di un elevato numero di camion. Questi moderni impianti di lavaggio transitabili sono il risultato di un'esperienza ultratrentennale negli impianti di lavaggio ruote e offrono, oltre ai vantaggi del classico MobyDick, anche una vasta gamma di opzioni e un interessante rapporto prezzo/prestazioni. Tutti gli impianti ConLine KIT Plus sono veloci e semplici da installare e richiedono un livello minimo di manutenzione.

### Descrizione del funzionamento

Un camion sale lentamente sulle rampe nell'impianto di lavaggio ruote. Il sensore di rilevamento veicoli attiva automaticamente il processo di lavaggio. Il sistema di ugelli appositamente messo a punto, composto da un numero elevato di ugelli a pavimento e ugelli laterali, assicura la pulizia a fondo di tutti gli pneumatici e dell'intero autotelaio durante la rotazione delle ruote. Le zone più alte del veicolo, come i finestrini e gli specchietti retrovisori, non vengono lavate: in questo modo la visuale del conducente rimane libera. L'effetto vortice creato dall'angolazione dei profili garantisce un'ulteriore pulizia del battistrada degli pneumatici. La durata del processo di lavaggio può essere selezionata liberamente, in base alle rispettive condizioni operative, per mezzo di un relè temporizzatore installato nell'armadio di comando. Attraverso il canale di ritorno, l'acqua sporca fluisce dall'unità di lavaggio nel serbatoio fanghi delle pompe laterale. Da lì, viene pompata nel serbatoio di recupero tramite una pompa maceratrice MobyPump. Qui si depositano i residui solidi trascinati dall'acqua. L'acqua è condotta sotto una paratia frangiflutti e sopra una paratia divisoria con inserto filtrante fino alla camera della pompa. Lì è riutilizzata da una robusta pompa a immersione MobyPump per una successiva irrorazione. Un escavatore o un camion aspiratore rimuove dal serbatoio di recupero i residui solidi che vi si sono depositati.



## Riciclo dell'acqua

In tutti gli impianti di lavaggio ruote MobyDick l'acqua circola in un circuito chiuso. Il trattamento dell'acqua avviene per sedimentazione nel serbatoio di recupero. La sedimentazione può essere accelerata aggiungendo un flocculante. I residui solidi depositati nel serbatoio di recupero devono essere rimossi a intervalli regolari (a seconda della frequenza di utilizzo dell'impianto) con un escavatore o aspirati con un camion aspiratore.

## Specifiche tecniche (per le dimensioni vedi layout)

• Lunghezza di passaggio	400 cm
• Larghezza di passaggio	280 cm
• Massimo carico assiale	15,0 t
• Altezza paratie antispruzzo	136 cm
• Ugelli	130 pz.
• Ø ugelli	7 mm
• Volume serbatoio di recupero	50,0 m <sup>3</sup>
• Portata massima della pompa	2x2,5 m <sup>3</sup> /min
• Valori di allacciamento elettrici	12 kW/30 A
• Emissioni sonore	< 75 dB
• Peso (pronto per la spedizione)	15.000 kg

## Volume di fornitura

- Unità di lavaggio a ricircolo d'acqua, zincata a caldo
- Una paratia antispruzzo per lato
- Doppia barra portaugelli per lato
- Canale di ritorno zincato a caldo per l'acqua di scarico
- Armadio di comando
- Sensore ottico per l'attivazione del processo di lavaggio
- 1 Pompa a immersione MobyPump
- 1 Pompa maceratrice MobyPump
- Supporto pompa e tubazioni
- Serbatoio di recupero 50 B
- Serbatoio fanghi delle pompe
- 4 Rampe all'unità di lavaggio

## Campi di impiego

Il modello KIT Plus 400 MB-50P può lavare fino a 250 camion moderatamente sporchi al giorno.

I luoghi tipici di impiego, a seconda del numero di camion e del grado di sporco, sono

- Cantieri
- Cave di ghiaia e di pietra
- Impianti di miscelazione per il calcestruzzo
- Impianti di riciclo
- Discariche
- Impianti portuali
- Industria alimentare
- Pulizia e disinfezione
- Altri settori su richiesta