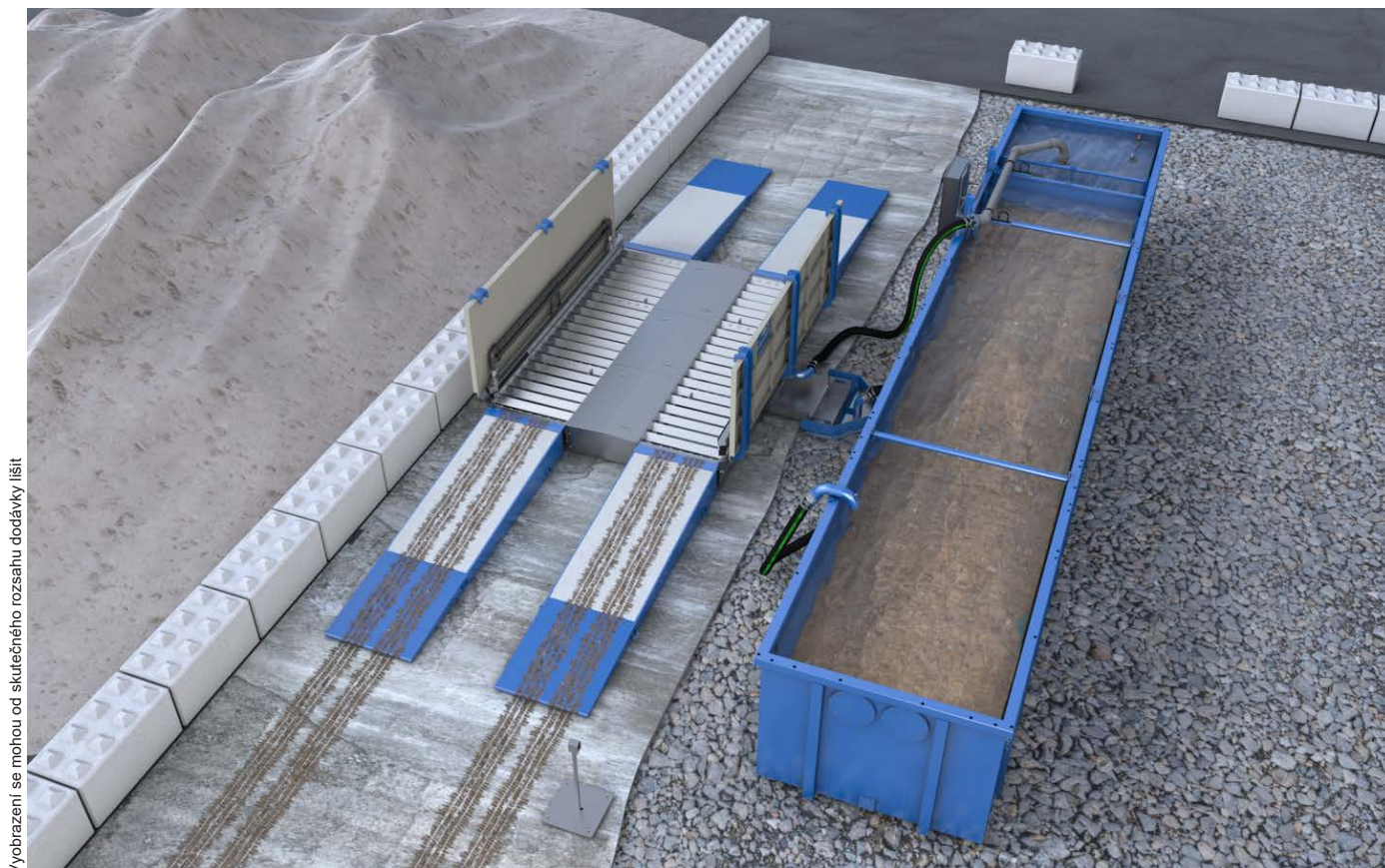


Myčka kol

MobyDick ConLine KIT Plus 400 MB-50P

Č. položky MDC-100-012

Mobilní, žárově pozinkovaná vodní mycí jednotka s ochrannými stěnami proti postřikání, sběrnou nádrží s čerpadlem, recyklační nádrží, čerpací technikou, masivními betonovými rampami a ovládáním.



Vyobrazení se mohou od skutečného rozsahu dodávky lišit

KIT Plus 400 MB-50P – model z modelové řady ConLine KIT Plus

ConLine KIT Plus – více výkonu pro vysoké požadavky

Řada ConLine KIT Plus nabízí velký výběr mobilních a stacionárních myček kol, které jsou obzvláště vhodné pro použití s vysokým průjezdem nákladních vozidel. Tato moderní průjezdná zařízení jsou založena na více než 30 letech zkušeností s myčkami kol a nabízí vedle klasických výhod zařízení MobyDick také velký výběr možností a atraktivní poměr ceny a výkonu. Všechna zařízení ConLine KIT Plus mají rychlou a jednoduchou instalaci a vyžadují minimální údržbu.

Popis funkce

Nákladní vozidlo vjede pomalu po rampách do myčky kol. Senzor pro detekci vozidel přitom automaticky spustí proces mytí. Speciálně sladěný systém trysek, skládající se z většího počtu podlahových a bočních trysek, se během otočení kol postará o intenzivní vyčištění všech kol i celého podvozku. Výše umístěné oblasti vozidla, jako jsou okna a zpětná zrcátka, se nemýjí a výhled řidiče tak zůstává volný. Efekt „valchy“ vytvořený úhlovými profily zaručí dodatečné vyčištění profilů pneumatik. Doba trvání mycího procesu je možno volně zvolit způsobem, který odpovídá příslušným provozním poměrům, a to pomocí časového spínacího relé zabudovaného v rozvaděči. Znečištěná voda oteče zpětným kanálem z mycí jednotky do boční sběrné nádrže s čerpadlem. Odtud je pomocí kalového čerpadla MobyPump odčerpávána do recyklační nádrže. Zde se usazují smyté pevné materiály. Voda je pod nárazovou stěnou a přes dělicí příčku se síťovou vložkou odvedena do čerpací komory. Tam se robustním ponorným čerpadlem MobyPump přivádí znovu do trysek. Usazené pevné materiály se z recyklační nádrže odstraňují pomocí bagru nebo sacího vozu.

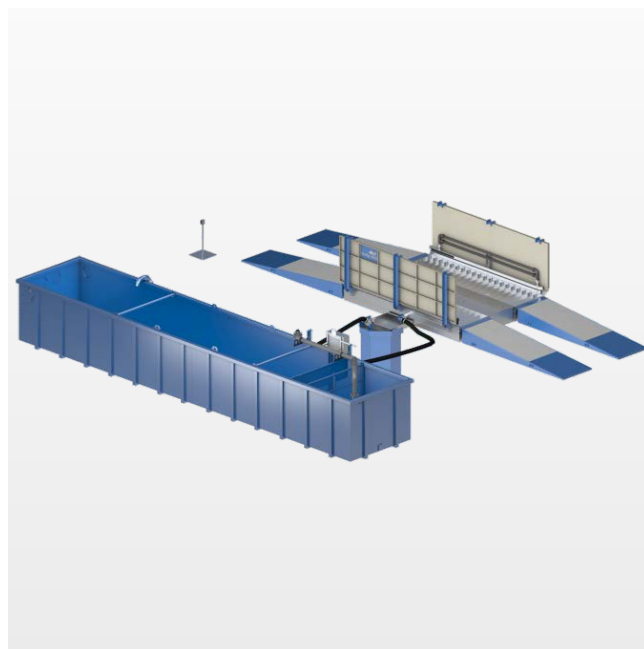


Recyklace vody

U všech myček kol MobyDick je voda vedena v uzavřeném okruhu. Úprava vody probíhá pomocí sedimentace v recyklační nádrži. Sedimentace může být urychlena přidáním flokulačního prostředku. Pevné materiály usazené v recyklační nádrži musí být v pravidelných intervalech (v závislosti na frekvenci zařízení) buď odstraňovány pomocí bagru nebo odsávány pomocí sacího vozu.

Specifikace (rozměry viz výkres)

| | |
|--|---------------------------|
| • průjezdná délka | 400 cm |
| • průjezdná šířka | 280 cm |
| • max. zatížení nápravy | 15,0 t |
| • výška ochranné stěny proti stříkající vodě | 136 cm |
| • trysky | 130 ks |
| • Ø trysek | 7 mm |
| • objem recyklační nádrže | 50,0 m ³ |
| • maximální dopravní výkon čerpadla | 2×2,5 m ³ /min |
| • elektrický příkon | 12 kW/30 A |
| • emise hluku | < 75 dB |
| • hmotnost (dodávky při odeslání) | 15000 kg |



Rozsah dodávky

- žárově pozinkovaná, vodu vedoucí mycí jednotka
- ochranná stěna proti stříkající vodě na každé straně
- dvojité boční soupravy trysek na každé straně
- žárově pozinkovaný zpětný kanál pro znečištěnou vodu
- rozvaděč
- optický senzor pro spuštění mycího procesu
- 1 ponorné čerpadlo MobyPump
- 1 kalové čerpadlo MobyPump
- držák čerpadla a potrubní propojení
- recyklační nádrž 50 B
- sběrná nádrž s čerpadlem
- 4 rampy k mycí jednotce

Oblasti použití

Model KIT Plus 400 MB-50P dokáže umýt až 250 středně silně znečištěných nákladních vozidel denně.

Typickými místy použití – v závislosti na počtu nákladních vozidel a stupni znečištění – jsou

- staveniště
- štěrkovny a lomy
- betonárky
- recyklační areály
- skládky
- přístavní areály
- potravinářský průmysl
- čištění a dezinfekce
- další oblasti na dotaz