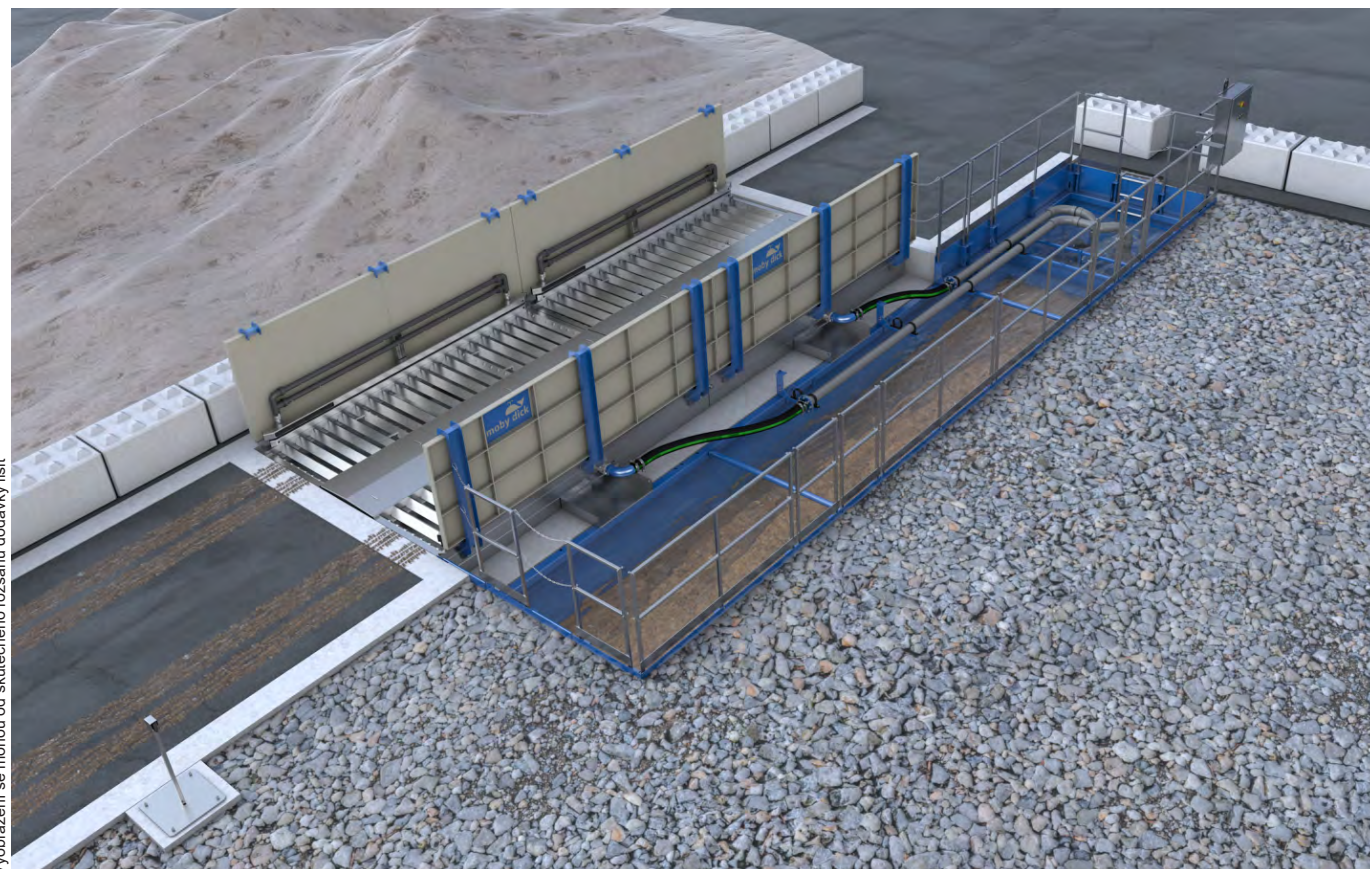


Myčka kol

MobyDick ConLine KIT Plus 800 B-50P

Č. položky MDC-100-007

Žárově pozinkovaná, vodu vedoucí mycí jednotka s ochrannými stěnami proti postříkání, recyklační nádrží, čerpací technikou a ovládáním.



Vyobrazení se mohou od skutečného rozsahu dodávky lišit

KIT Plus 800 B-50P – model z modelové řady ConLine KIT Plus

ConLine KIT Plus – více výkonu pro vysoké požadavky

Řada ConLine KIT Plus nabízí velký výběr mobilních a stacionárních myček kol, které jsou obzvláště vhodné pro použití s vysokým průjezdem nákladních vozidel. Tato moderní průjezdná zařízení jsou založena na více než 30 letech zkušeností s myčkami kol a nabízí vedle klasických výhod zařízení MobyDick také velký výběr možností a atraktivní poměr ceny a výkonu. Všechna zařízení ConLine KIT Plus mají rychlou a jednoduchou instalaci a vyžadují minimální údržbu.

Popis funkce

Nákladní vozidlo vjede pomalu do myčky kol. Sensor pro detekci vozidel přitom automaticky spustí proces mytí. Speciálně sladěný systém trysek, skládající se z většího počtu podlahových a bočních trysek, se během dvou otočení kol postará o intenzivní vyčištění všech kol a celého podvozku. Výše umístěné oblasti vozidla, jako jsou okna a zpětná zrcátka, se nemýjí a výhled řidiče tak zůstává volný. Efekt „valchy“ vytvořený úhlovými profily zaručí dodatečné vyčištění profilů pneumatik. Doba trvání mycího procesu je možno volně zvolit způsobem, který odpovídá příslušným provozním poměrům, a to pomocí časového spínacího relé zabudovaného v rozvaděči. Znečištěná voda odtéká zpětnými kanály z mycích jednotek do boční recyklační nádrže. Zde se usazují smyté pevné materiály. Voda je pod nárazovou stěnou a přes dělicí příčku se sítovou vložkou odvedena do čerpací komory. Tam se robustním ponorným čerpadlem MobyPump odvádí znovu do trysek. Usazené pevné materiály se z recyklační nádrže odstraňují pomocí bagru nebo sacího vozu.

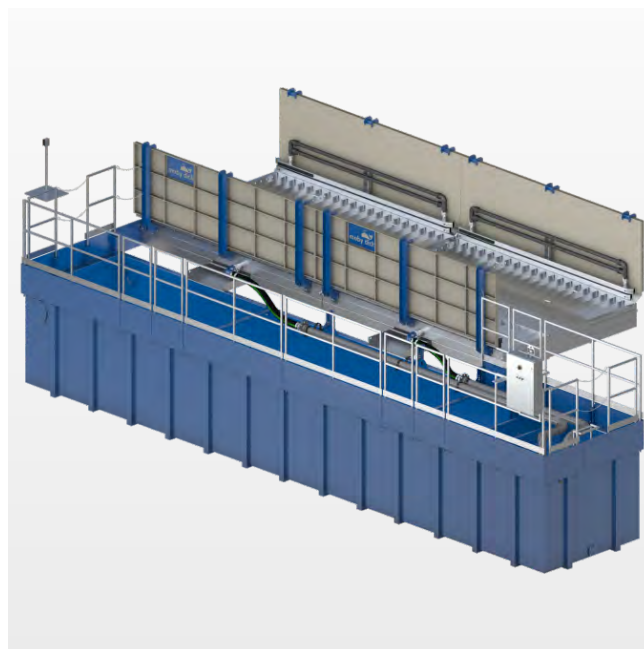


Recyklace vody

U všech myček kol MobyDick je voda vedena v uzavřeném okruhu. Úprava vody probíhá pomocí sedimentace v recyklační nádrži. Sedimentace může být urychlena přidáním flokulačního prostředku. Pevné materiály usazené v recyklační nádrži musí být v pravidelných intervalech (v závislosti na frekvenci zařízení) buď odstraňovány pomocí bagru nebo odsávány pomocí sacího vozu.

Specifikace (rozměry viz výkres)

• průjezdná délka	2×400 cm
• průjezdná šířka	280 cm
• max. zatížení nápravy	15,0 t
• výška ochranné stěny proti stříkající vodě	136 cm
• trysky	260 ks
• Ø trysek	7 mm
• objem recyklační nádrže	50,0 m ³
• maximální dopravní výkon čerpadla	4×2,5 m ³ /min
• elektrický příkon	23 kW/55 A
• emise hluku	< 75 dB
• hmotnost (dodávky při odeslání)	11500 kg



Rozsah dodávky

- 2 žárově pozinkované, vodu vedoucí mycí jednotky
- ochranná stěna proti stříkající vodě na každé straně
- dvojité boční soupravy trysek na každé straně
- žárově pozinkovaný zpětný kanál / mycí jednotka pro znečištěnou vodu
- rozvaděč
- optický senzor pro spuštění mycího procesu
- 4 ponorná čerpadla MobyPump
- držák čerpadla a potrubní propojení
- recyklační nádrž 50 B se vstupním žebříkem
- zvýšené okraje k recyklační nádrži, pro ukončení horní hrany terénu
- bezpečnostní zábradlí s článkovými řetězy

Oblasti použití

Model KIT Plus 800 B-50P dokáže umýt 200 až 250 silně znečištěných nákladních vozidel denně.

Typickými místy použití – v závislosti na počtu nákladních vozidel a stupni znečištění – jsou

- staveniště
- štěrkovny a lomy
- betonárky
- recyklační areály
- skládky
- přístavní areály
- potravinářský průmysl
- čištění a dezinfekce
- další oblasti na dotaz