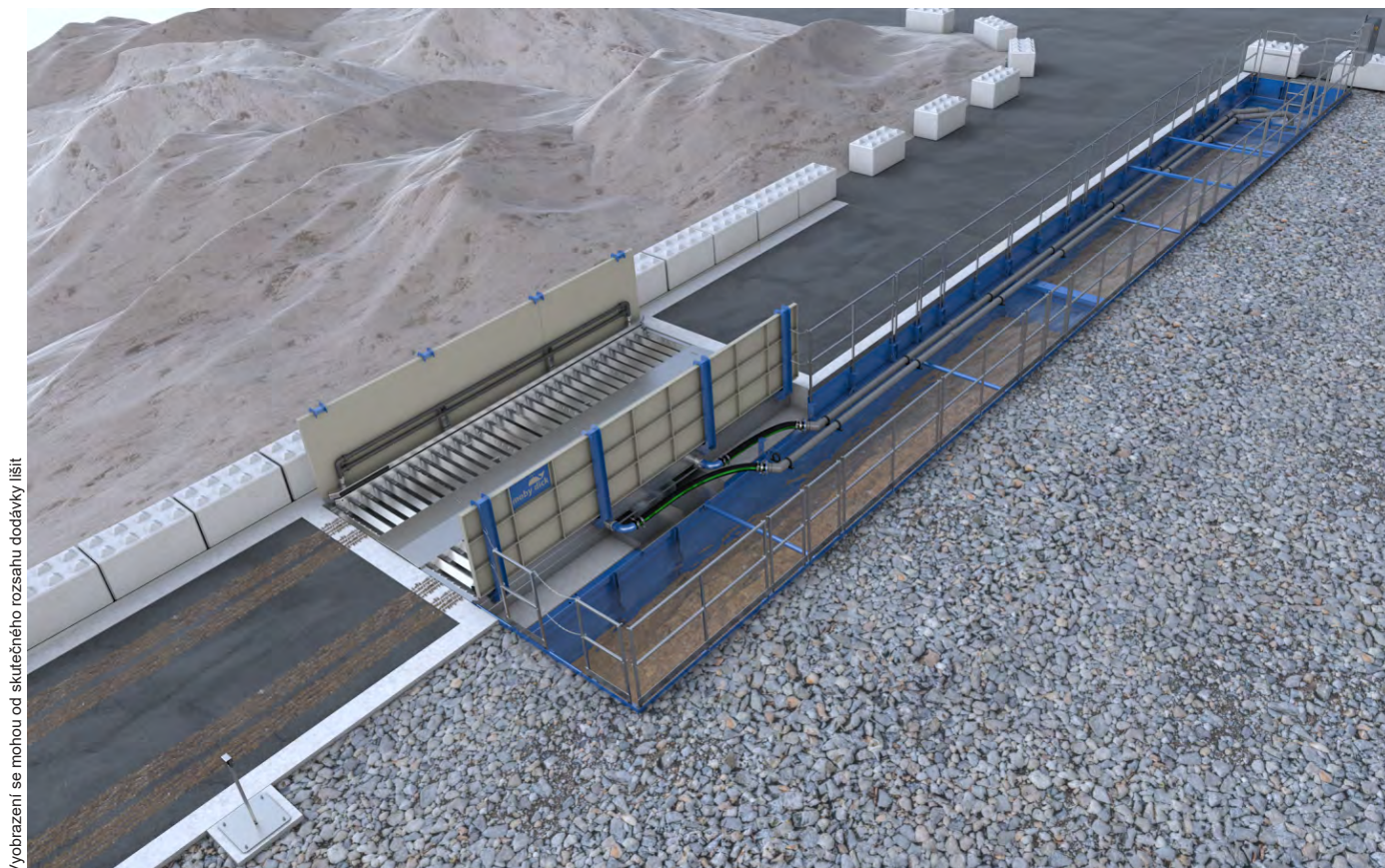


Myčka kol

MobyDick ConLine KIT Plus 600 B-100S

Č. položky MDC-100-006

Žárově pozinkovaná, vodu vedoucí mycí jednotka s ochrannými stěnami proti postříkání, recyklační nádrží, čerpací technikou a ovládním.



Vyobrazení se mohou od skutečného rozsahu dodávky lišit

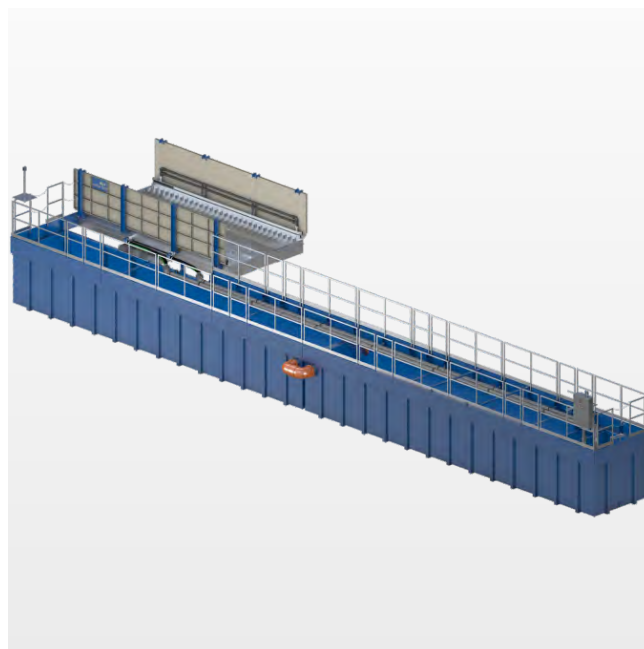
KIT Plus 600 B-100S – model z modelové řady ConLine KIT Plus

ConLine KIT Plus – více výkonu pro vysoké požadavky

Řada ConLine KIT Plus nabízí velký výběr mobilních a stacionárních myček kol, které jsou obzvláště vhodné pro použití s vysokým průjezdem nákladních vozidel. Tato moderní průjezdná zařízení jsou založena na více než 30 letech zkušeností s myčkami kol a nabízí vedle klasických výhod zařízení MobyDick také velký výběr možností a atraktivní poměr ceny a výkonu. Všechna zařízení ConLine KIT Plus mají rychlou a jednoduchou instalaci a vyžadují minimální údržbu.

Popis funkce

Nákladní vozidlo vjede pomalu do myčky kol. Sensor pro detekci vozidel přitom automaticky spustí proces mytí. Speciálně sladěný systém trysek, skládající se z většího počtu podlahových a bočních trysek, se během otočení kol postará o intenzivní vyčištění všech kol i celého podvozku. Výše umístěné oblasti vozidla, jako jsou okna a zpětná zrcátka, se nemyjí a výhled řidiče tak zůstává volný. Efekt „valchy“ vytvořený úhlovými profily zaručí dodatečné vyčištění profilů pneumatik. Doba trvání mycího procesu je možno volně zvolit způsobem, který odpovídá příslušným provozním poměrům, a to pomocí časového spínacího relé zabudovaného v rozvaděči. Znečištěná voda teče zpětným kanálem z mycí jednotky do bočních recyklačních nádrží. Zde se usazují smyté pevné materiály. Voda je pod nárazovou stěnou a přes dělicí příčku se sítovou vložkou odvedena do čerpací komory. Tam se robustním ponorným čerpadlem MobyPump odvádí znovu do trysek. Usazené pevné materiály se z recyklačních nádrží odstraňují pomocí bagru nebo sacího vozu.



Recyklace vody

U všech myček kol MobyDick je voda vedena v uzavřeném okruhu. Úprava vody probíhá pomocí sedimentace v recyklační nádrži. Sedimentace může být urychlena přidáním flokulačního prostředku. Pevné materiály usazené v recyklační nádrži musí být v pravidelných intervalech (v závislosti na frekvenci zařízení) buď odstraňovány pomocí bagru nebo odsávány pomocí sacího vozu.

Rozsah dodávky

- žárově pozinkovaná, vodu vedoucí mycí jednotka
- ochranná stěna proti stříkající vodě na každé straně
- dvojitá boční souprava trysek na každé straně
- 2 žárově pozinkované zpětné kanály pro znečištěnou vodu
- rozvaděč
- optický senzor pro spuštění mycího procesu
- 3 ponorná čerpadla MobyPump
- držák čerpadla a potrubní propojení
- 2 recyklační nádrže 50 B se vstupním žebříkem
- zvýšené okraje k recyklační nádrži, pro ukončení horní hrany terénu
- bezpečnostní zábradlí s článkovými řetězy

Specifikace (rozměry viz výkres)

| | |
|--|---------------------------|
| • průjezdná délka | 600 cm |
| • průjezdná šířka | 280 cm |
| • max. zatížení nápravy | 15,0 t |
| • výška ochranné stěny proti stříkající vodě | 136 cm |
| • trysky | 226 ks |
| • Ø trysek | 7 mm |
| • objem recyklační nádrže | 2×50,0 m ³ |
| • maximální dopravní výkon čerpadla | 3×2,5 m ³ /min |
| • elektrický příkon | 17,5 kW/40 A |
| • emise hluku | < 75 dB |
| • hmotnost (dodávky při odeslání) | 14000 kg |

Oblasti použití

Model KIT Plus 600 B-100S dokáže umýt až 350 středně silně znečištěných nákladních vozidel denně.

Typickými místy použití – v závislosti na počtu nákladních vozidel a stupni znečištění – jsou

- staveniště
- štěrkovny a lomy
- betonárky
- recyklační areály
- skládky
- přístavní areály
- potravinářský průmysl
- čištění a dezinfekce
- další oblasti na dotaz