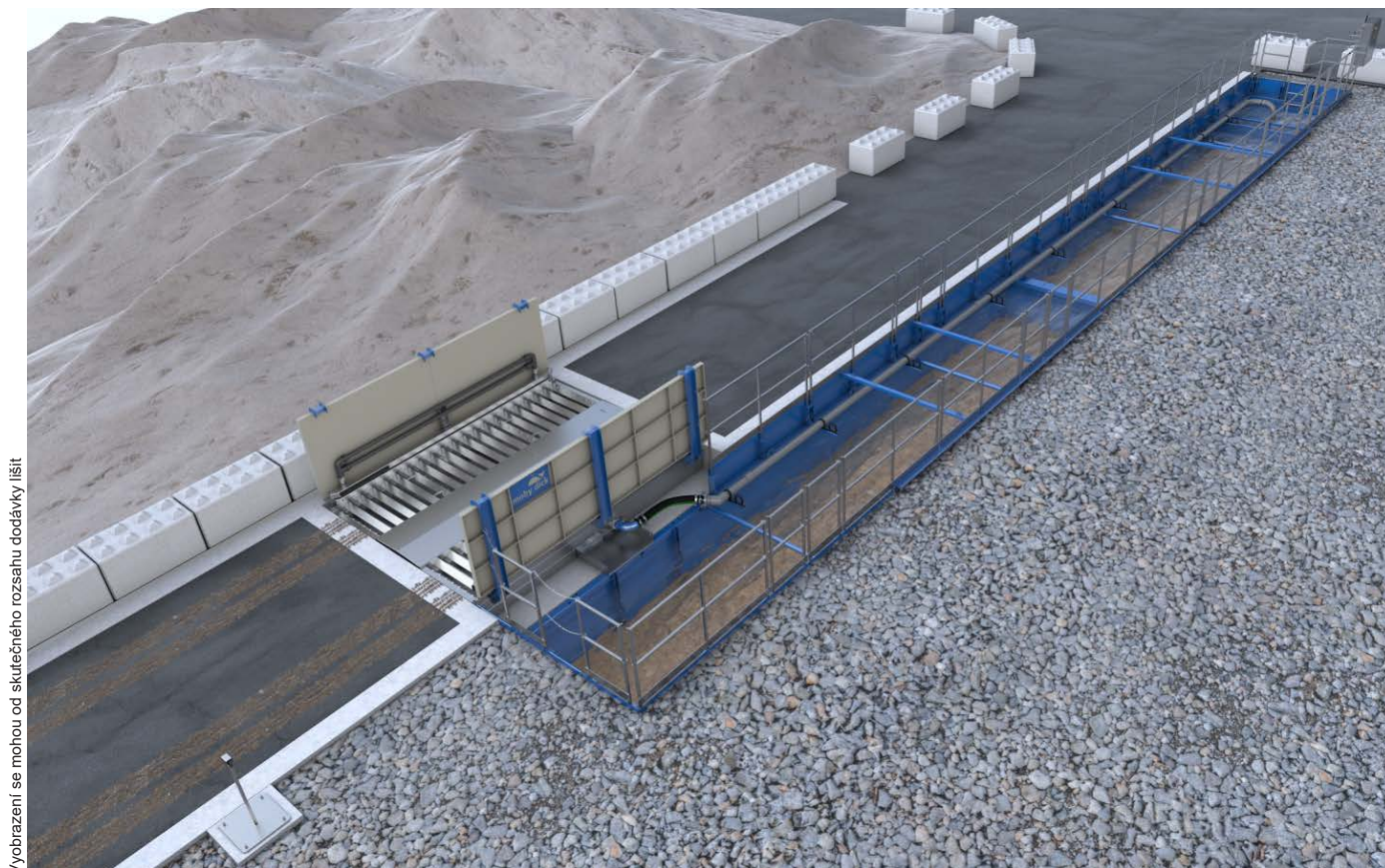


# Myčka kol

## MobyDick ConLine KIT Plus 400 B-100S

Č. položky MDC-100-003

Žárově pozinkovaná, vodu vedoucí mycí jednotka s ochrannými stěnami proti postříkání, recyklační nádrží, čerpací technikou a ovládáním.



Vyobrazení se mohou od skutečného rozsahu dodávky lišit

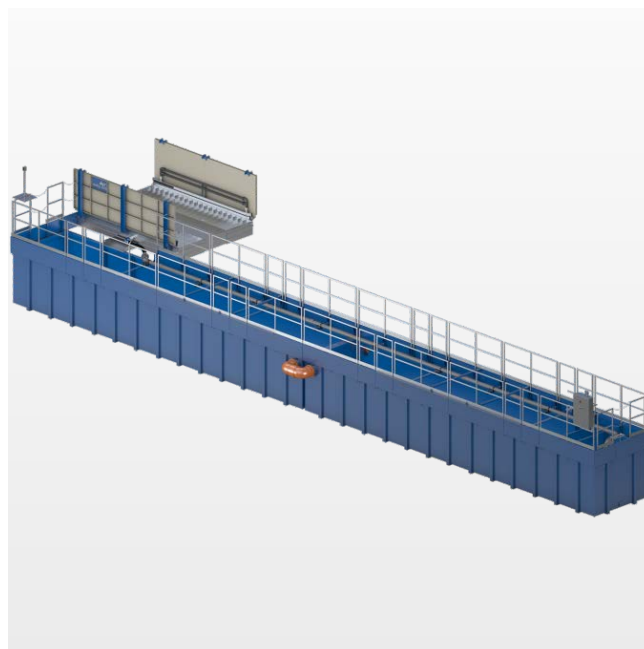
### KIT Plus 400 B-100S – model z modelové řady ConLine KIT Plus

ConLine KIT Plus – více výkonu pro vysoké požadavky

Řada ConLine KIT Plus nabízí velký výběr mobilních a stacionárních myček kol, které jsou obzvláště vhodné pro použití s vysokým průjezdem nákladních vozidel. Tato moderní průjezdná zařízení jsou založena na více než 30 letech zkušeností s myčkami kol a nabízí vedle klasických výhod zařízení MobyDick také velký výběr možností a atraktivní poměr ceny a výkonu. Všechna zařízení ConLine KIT Plus mají rychlou a jednoduchou instalaci a vyžadují minimální údržbu.

### Popis funkce

Nákladní vozidlo vjede pomalu do myčky kol. Sensor pro detekci vozidel přitom automaticky spustí proces mytí. Speciálně sladěný systém trysek, skládající se z většího počtu podlahových a bočních trysek, se během otočení kol postará o intenzivní vyčištění všech kol i celého podvozku. Výše umístěné oblasti vozidla, jako jsou okna a zpětná zrcátka, se nemyjí a výhled řidiče tak zůstává volný. Efekt „valchy“ vytvořený úhlovými profily zaručí dodatečné vyčištění profilů pneumatik. Doba trvání mycího procesu je možno volně zvolit způsobem, který odpovídá příslušným provozním poměrům, a to pomocí časového spínacího relé zabudovaného v rozvaděči. Znečištěná voda teče zpětným kanálem z mycí jednotky do bočních recyklačních nádrží. Zde se usazují smyté pevné materiály. Voda je pod nárazovou stěnou a přes dělicí příčku se sítovou vložkou odvedena do čerpací komory. Tam se robustním ponorným čerpadlem MobyPump odvádí znovu do trysek. Usazené pevné materiály se z recyklačních nádrží odstraňují pomocí bagru nebo sacího vozu.



## Recyklace vody

U všech myček kol MobyDick je voda vedena v uzavřeném okruhu. Úprava vody probíhá pomocí sedimentace v recyklační nádrži. Sedimentace může být urychlena přidáním flokulačního prostředku. Pevné materiály usazené v recyklační nádrži musí být v pravidelných intervalech (v závislosti na frekvenci zařízení) buď odstraňovány pomocí bagru nebo odsávány pomocí sacího vozu.

## Specifikace (rozměry viz výkres)

|  |                           |
|--|---------------------------|
| • průjezdná délka                            | 400 cm                    |
| • průjezdná šířka                            | 280 cm                    |
| • max. zatížení nápravy                      | 15,0 t                    |
| • výška ochranné stěny proti stříkající vodě | 136 cm                    |
| • trysky                                     | 130 ks                    |
| • Ø trysek                                   | 7 mm                      |
| • objem recyklační nádrže                    | 2×50,0 m <sup>3</sup>     |
| • maximální dopravní výkon čerpadla          | 2×2,5 m <sup>3</sup> /min |
| • elektrický příkon                          | 12 kW/30 A                |
| • emise hluku                                | < 75 dB                   |
| • hmotnost (dodávky při odeslání)            | 12500 kg                  |

## Rozsah dodávky

- žárově pozinkovaná, vodu vedoucí mycí jednotka
- ochranná stěna proti stříkající vodě na každé straně
- dvojité boční soupravy trysek na každé straně
- žárově pozinkovaný zpětný kanál pro znečištěnou vodu
- rozvaděč
- optický senzor pro spuštění mycího procesu
- 2 ponorná čerpadla MobyPump
- držák čerpadla a potrubní propojení
- 2 recyklační nádrže 50 B se vstupním žebříkem
- zvýšené okraje k recyklační nádrži, pro ukončení horní hrany terénu
- bezpečnostní zábradlí s článkovými řetězy

## Oblasti použití

Model KIT Plus 400 B-100S dokáže umýt až 350 středně silně znečištěných nákladních vozidel denně.

Typickými místy použití – v závislosti na počtu nákladních vozidel a stupni znečištění – jsou

- staveniště
- štěrkovny a lomy
- betonárky
- recyklační areály
- skládky
- přístavní areály
- potravinářský průmysl
- čištění a dezinfekce
- další oblasti na dotaz