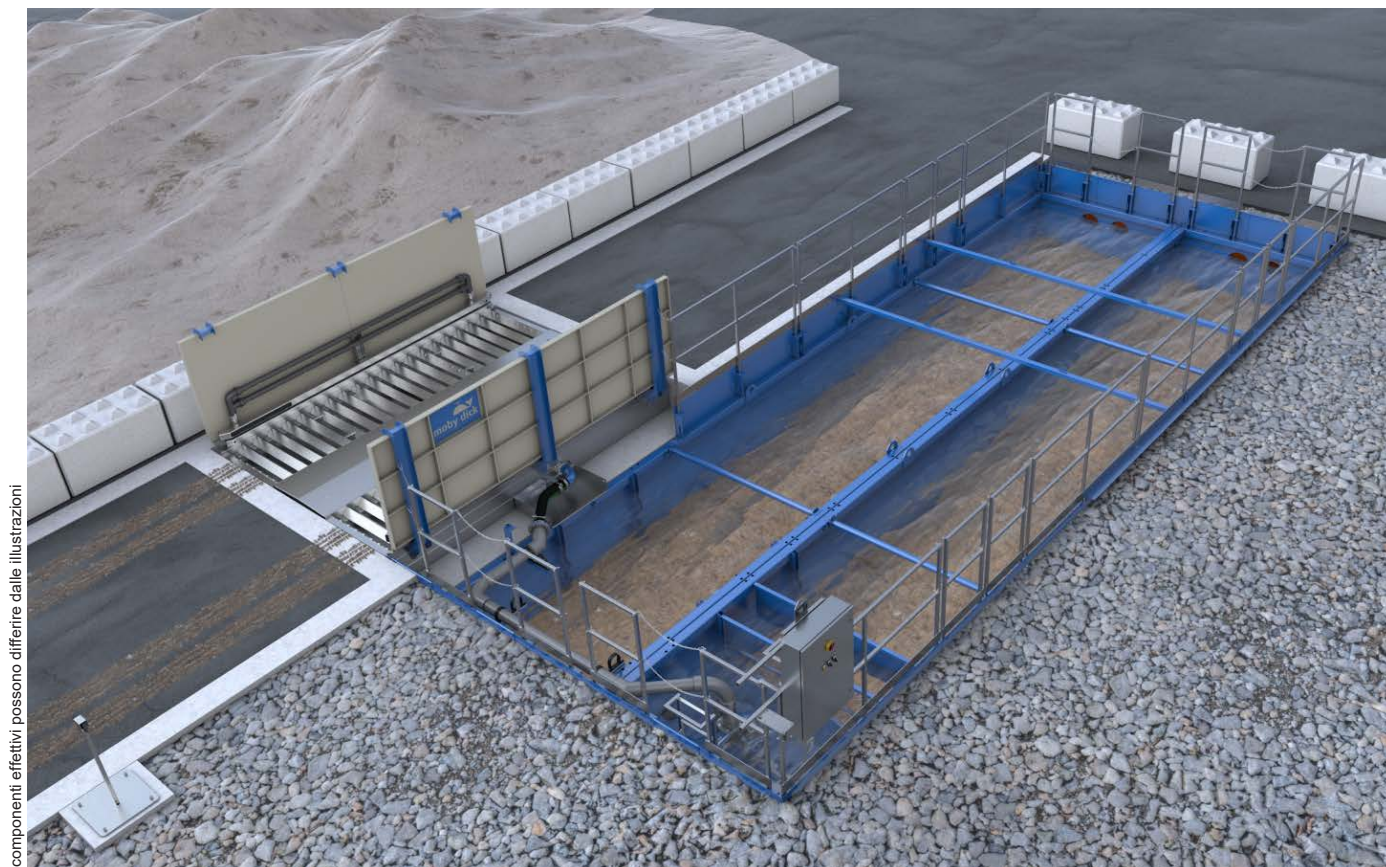


# Impianto di lavaggio ruote MobyDick ConLine KIT Plus 400 B-100P

N. art. MDC-100-002

Unità di lavaggio a ricircolo di acqua, zincata a caldo, con paratie antispruzzo, serbatoio di recupero, sistema di pompaggio e unità di controllo.



I componenti effettivi possono differire dalle illustrazioni

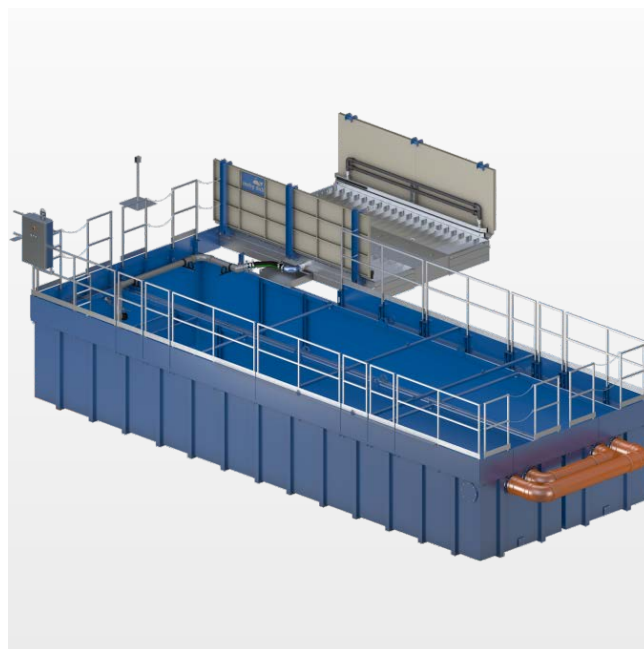
## KIT Plus 400 B-100P – Un modello della linea di prodotti ConLine KIT Plus

ConLine KIT Plus - Maggiori prestazioni per esigenze elevate

La linea ConLine KIT Plus è composta da un'ampia selezione di impianti di lavaggio ruote sia mobili che fissi, particolarmente adatti per l'utilizzo in caso di un elevato numero di camion. Questi moderni impianti di lavaggio transitabili sono il risultato di un'esperienza ultratrentennale negli impianti di lavaggio ruote e offrono, oltre ai vantaggi del classico MobyDick, anche una vasta gamma di opzioni e un interessante rapporto prezzo/prestazioni. Tutti gli impianti ConLine KIT Plus sono veloci e semplici da installare e richiedono un livello minimo di manutenzione.

### Descrizione del funzionamento

Un camion entra lentamente nell'impianto di lavaggio ruote. Il sensore di rilevamento veicoli attiva automaticamente il processo di lavaggio. Il sistema di ugelli appositamente messo a punto, composto da un numero elevato di ugelli a pavimento e ugelli laterali, assicura la pulizia a fondo di tutti gli pneumatici e dell'intero autotelaio durante la rotazione delle ruote. Le zone più alte del veicolo, come i finestrini e gli specchietti retrovisori, non vengono lavate: in questo modo la visuale del conducente rimane libera. L'effetto vortice creato dall'angolazione dei profili garantisce un'ulteriore pulizia del battistrada degli pneumatici. La durata del processo di lavaggio può essere selezionata liberamente, in base alle rispettive condizioni operative, per mezzo di un relè temporizzatore installato nell'armadio di comando. L'acqua sporca scorre dall'unità di lavaggio ai serbatoi di recupero attraverso il canale di ritorno. Qui si depositano i residui solidi trascinati dall'acqua. L'acqua è condotta sotto una paratia frangiflutti e sopra una paratia divisoria con inserto filtrante fino alla camera della pompa. Lì è riutilizzata dalle robuste pompe a immersione MobyPump per una successiva irrorazione. Un escavatore o un camion aspiratore rimuove dai serbatoi di recupero i residui solidi che vi si sono depositati.



## Riciclo dell'acqua

In tutti gli impianti di lavaggio ruote MobyDick l'acqua circola in un circuito chiuso. Il trattamento dell'acqua avviene per sedimentazione nel serbatoio di recupero. La sedimentazione può essere accelerata aggiungendo un flocculante. I residui solidi depositati nel serbatoio di recupero devono essere rimossi a intervalli regolari (a seconda della frequenza di utilizzo dell'impianto) con un escavatore o aspirati con un camion aspiratore.

## Specifiche tecniche (per le dimensioni vedi layout)

• Lunghezza di passaggio	400 cm
• Larghezza di passaggio	280 cm
• Massimo carico assiale	15,0 t
• Altezza paratie antispruzzo	136 cm
• Ugelli	130 pz.
• Ø ugelli	7 mm
• Volume serbatoio di recupero	2×50,0 m <sup>3</sup>
• Portata massima della pompa	2×2,5 m <sup>3</sup> /min
• Valori di allacciamento elettrici	12 kW/30 A
• Emissioni sonore	< 75 dB
• Peso (pronto per la spedizione)	12.500 kg

## Volume di fornitura

- Unità di lavaggio a ricircolo d'acqua, zincata a caldo
- Una paratia antispruzzo per lato
- Doppia barra portaugelli per lato
- Canale di ritorno zincato a caldo per l'acqua di scarico
- Armadio di comando
- Sensore ottico per l'attivazione del processo di lavaggio
- 2 Pompe a immersione MobyPump
- Supporto pompa e tubazioni
- 2 Serbatoi di recupero 50 B con scaletta di discesa
- Rialzo bordo del serbatoio di recupero, per chiusura a filo con il livello del suolo
- Ringhiera di sicurezza con catene a maglie

## Campi di impiego

Il modello KIT Plus 400 B-100P può lavare fino a 350 camion moderatamente sporchi al giorno.

I luoghi tipici di impiego, a seconda del numero di camion e del grado di sporco, sono

- Cantieri
- Cave di ghiaia e di pietra
- Impianti di miscelazione per il calcestruzzo
- Impianti di riciclo
- Discariche
- Impianti portuali
- Industria alimentare
- Pulizia e disinfezione
- Altri settori su richiesta