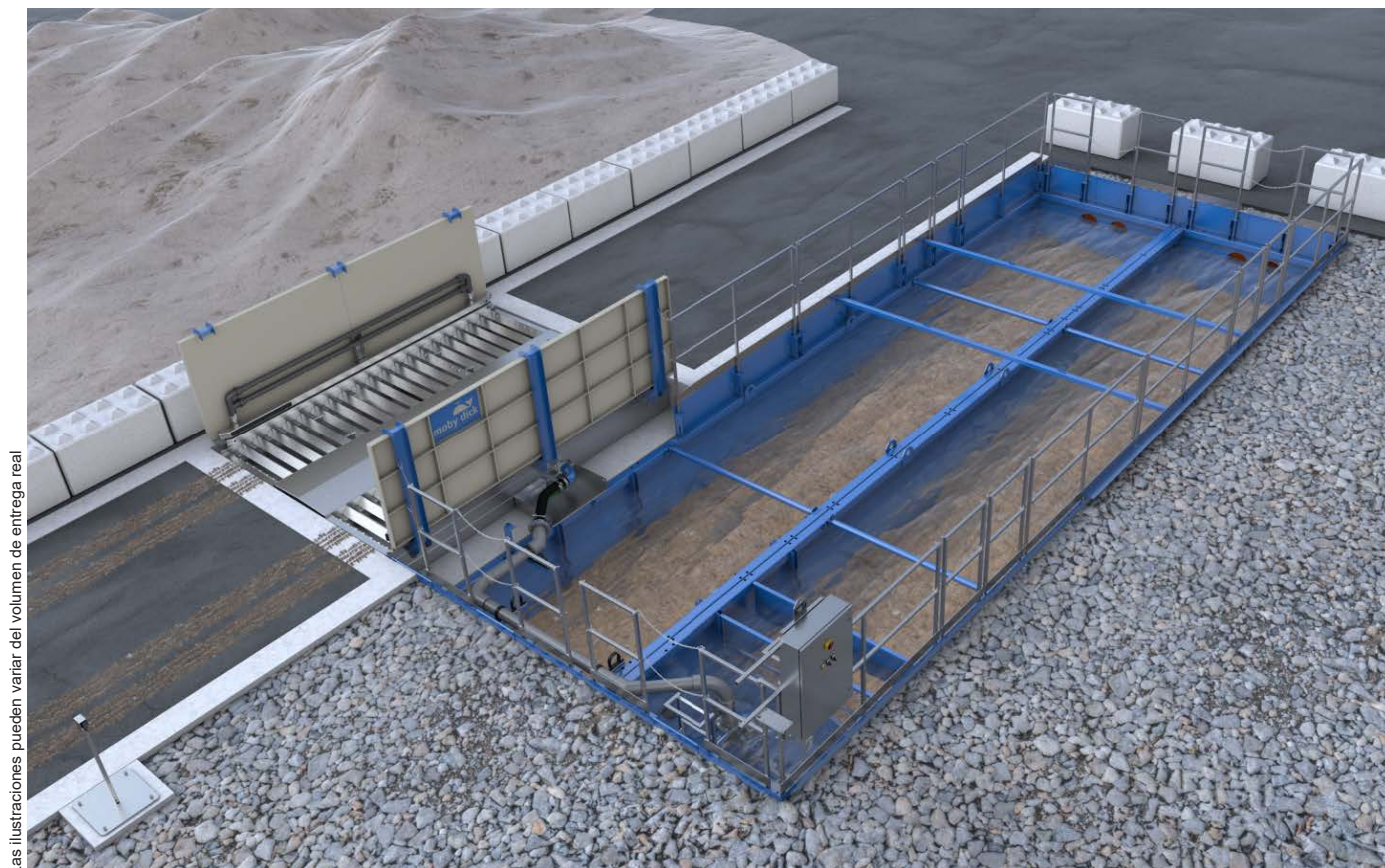


# Sistema de lavado de neumáticos

## MobyDick ConLine KIT Plus 400 B-100P

Artículo N° MDC-100-002

Unidad de lavado galvanizada al fuego, con paso de agua y con muros de protección contra salpicaduras, tanque de reciclaje, técnica de bombeo y sistema de control.



Las ilustraciones pueden variar del volumen de entrega real

### **KIT Plus 400 B-100P – Un modelo de la línea de modelos ConLine KIT Plus**

ConLine KIT Plus - Más potencia para altas exigencias

La línea ConLine KIT Plus está formada por una gran selección de sistemas de lavado de neumáticos móviles y fijos, idóneos para usos con altas frecuencias de camiones. Estos modernos sistemas de tránsito se basan en los conocimientos de más de 30 años de experiencia en sistemas de lavado de neumáticos, y ofrecen, junto con las ventajas del clásico MobyDick, también una atractiva relación calidad-precio. Todas las instalaciones ConLine KIT Plus son rápidas y fáciles de instalar y solamente requieren un mantenimiento mínimo.

### **Descripción del funcionamiento**

Un camión se desplaza lentamente hacia el sistema de lavado de neumáticos. Al hacerlo, el sensor de detección de vehículos activa automáticamente el proceso de lavado. El sistema de boquillas especialmente adaptado, que consta de un gran número de boquillas de suelo y laterales, proporciona ahora una limpieza a fondo de todos los neumáticos y del chasis en su totalidad durante una vuelta de rueda. Las zonas del vehículo situadas en altura, como las ventanas y los retrovisores, no se lavan para que la visibilidad del conductor no se vea impedida. El efecto de rodadura generado por el perfil angular tiene aquí un efecto de limpieza adicional de los perfiles de los neumáticos. La duración del proceso de lavado puede seleccionarse libremente en función de las respectivas condiciones de funcionamiento mediante un relé temporizador instalado en el armario de distribución. El agua sucia fluye a través del canal de retorno desde la unidad de lavado hacia el tanque de reciclaje lateral. Aquí es donde se asientan las sustancias sólidas lavadas. El agua se dirige bajo una pared deflectora y a través de una pared separadora con inserto de tamiz a la cámara de la bomba. Allí, las robustas bombas sumergibles MobyPump la reciclan para su inyección posterior. Una excavadora o un camión de aspiración retira las sustancias sólidas asentadas de los tanques de reciclaje.

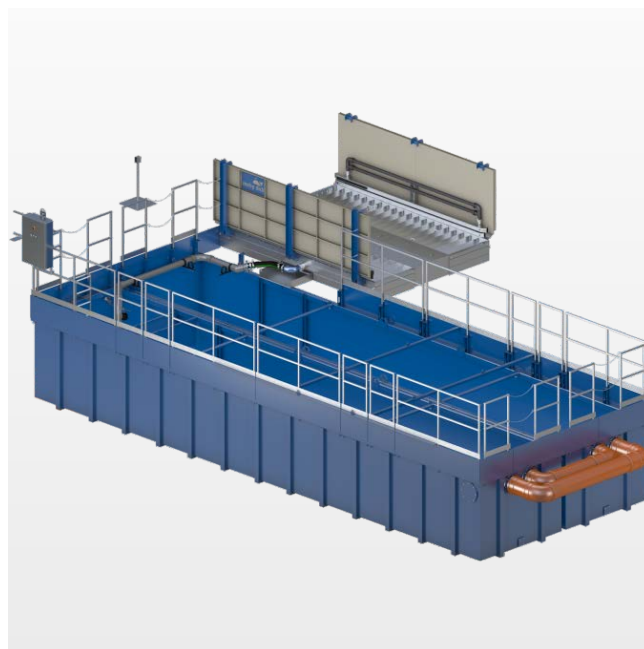


## Reciclaje del agua

En todos los sistemas de lavado de neumáticos MobyDick el agua circula en un circuito cerrado. El tratamiento del agua se lleva a cabo mediante sedimentación en el tanque de reciclaje. La sedimentación puede acelerarse añadiendo un agente floculante. Las sustancias sólidas asentadas en el tanque de reciclaje deben retirarse a intervalos regulares (dependiendo de la frecuentación de la instalación), opcionalmente, con una excavadora o con un camión de aspiración.

## Especificaciones (dimensiones, véase el diseño)

• Longitud de paso	400 cm
• Ancho de paso	280 cm
• Carga máxima por eje	15,0 t
• Altura de los muros de protección contra salpicaduras	136 cm
• Boquillas	130 ud.
• Ø de las boquillas	7 mm
• Volumen del tanque de reciclaje	2×50,0 m <sup>3</sup>
• Capacidad máxima de bombeo	2×2,5 m <sup>3</sup> /min
• Valores de la conexión eléctrica	12 kW/30 A
• Emisión de ruido	< 75 dB
• Peso (listo para el envío)	12500 kg



## Reciclaje del agua

- Unidad de lavado galvanizada al fuego con paso de agua
- Muro de protección contra salpicaduras por lado
- Doble barra de boquillas laterales por lado
- Canal de retorno galvanizado en caliente para el agua sucia
- Armario de distribución
- Sensor óptico para activar el proceso de lavado
- 2 bombas sumergibles MobyPump
- Soporte para bombas y tuberías
- 2 tanque de reciclajes 50 B con escalera de acceso
- Elevación del borde hacia el tanque de reciclaje, para coronar con un borde superior del terreno
- Barandilla de seguridad con eslabones

## Ámbitos de aplicación

El modelo KIT Plus 400 B-100P puede lavar hasta 350 camiones con suciedad media al día.

Los lugares de aplicación típicos –en función del número de camiones y del grado de suciedad– son:

- Obras de construcción
- Graveras y canteras
- Instalaciones para la mezcla de hormigón
- Instalaciones para la mezcla de hormigón
- Basureros
- Hafenanlagen
- Industria de alimentos
- Limpieza y desinfección
- Otros ámbitos bajo petición