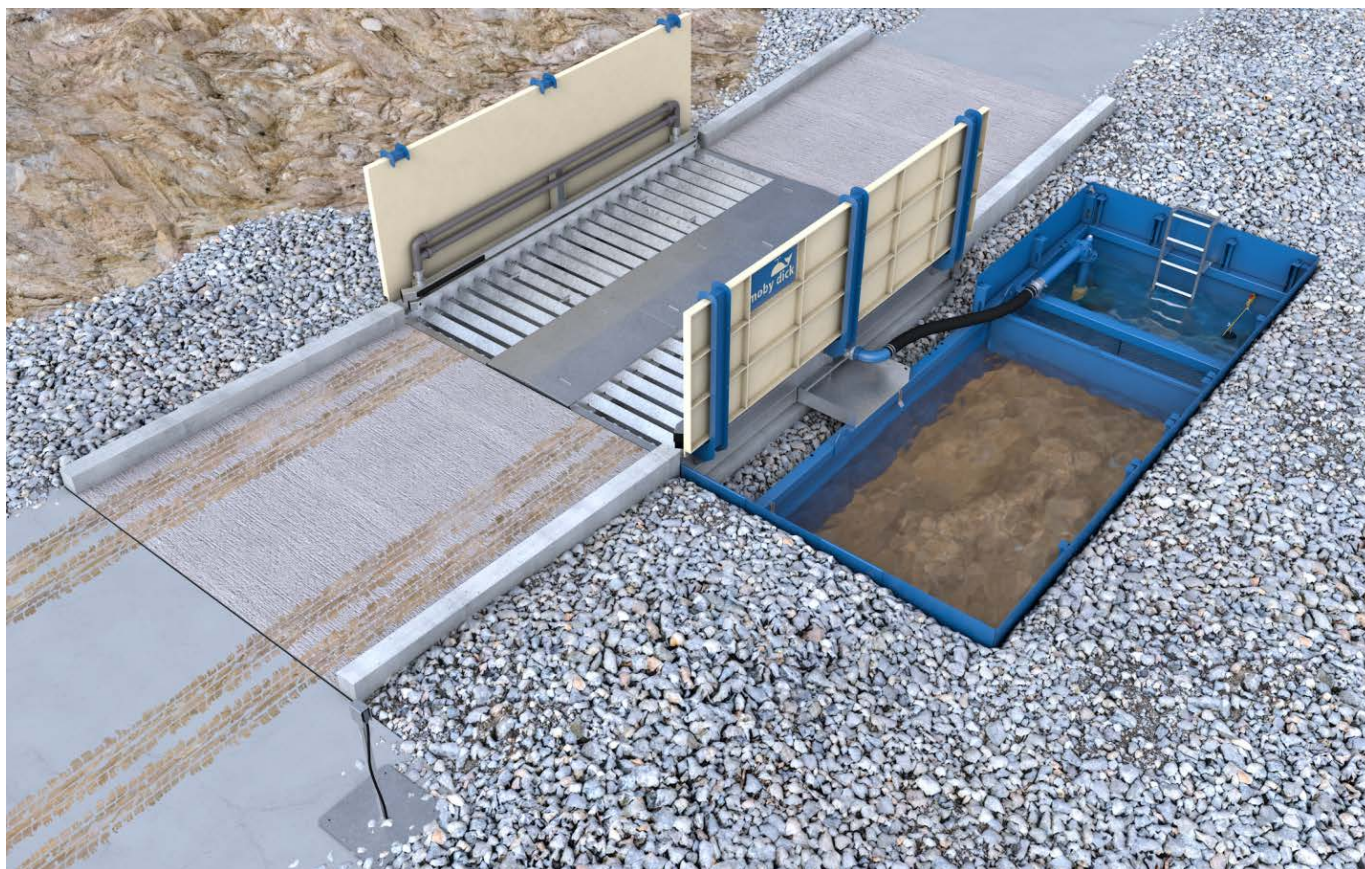


# Myčka kol

## MobyDick ConLine KIT Flex 400 B

Č. položky MDK-A300-400B

Žárově pozinkovaná, vodu vedoucí mycí jednotka s ochrannými stěnami proti postříkání, recyklační nádrží, čerpací technikou a ovládáním.



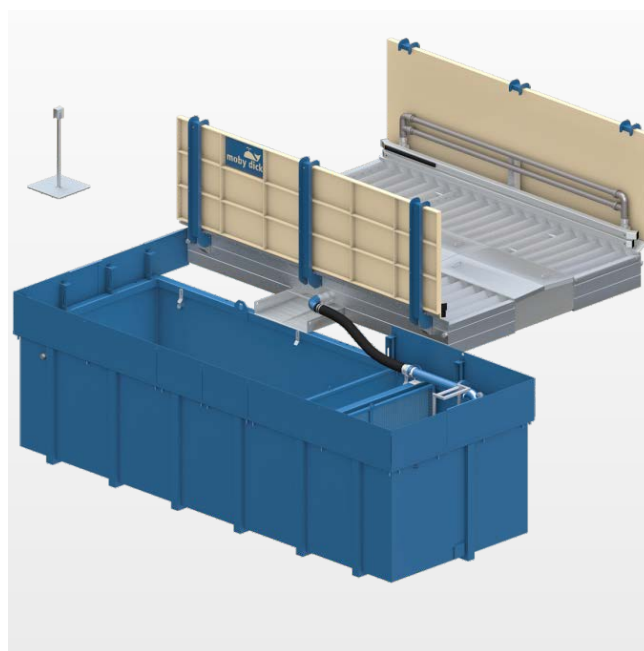
### KIT Flex 400 B – model z modelové řady ConLine KIT Flex

ConLine KIT Flex – modulární koncept pro stavební průmysl

Myčky kol řady ConLine KIT Flex byly našimi inženýry vyvinuty speciálně pro potřeby stavebního průmyslu. Základní jednotka modulárního konceptu se skládá z robustní, čtyři metry dlouhé mycí jednotky a recyklační nádrže. Může být kombinována s hrablovým dopravníkem, mobilním paketem nebo druhou základní jednotkou do osmi různých myček kol s délkami čtyři nebo osm metrů. Rychlou instalaci všech modelů velmi oceňují tisíce uživatelů po celém světě.

### Popis funkce

Nákladní vozidlo vjede pomalu do myčky kol. Sensor pro detekci vozidel přitom automaticky spustí proces mytí. Speciálně sladěný systém trysek, skládající se z většího počtu podlahových a bočních trysek, se během otočení kol postará o intenzivní vyčištění všech kol i celého podvozku. Výše umístěné oblasti vozidla, jako jsou okna a zpětná zrcátka, se nemyjí a výhled řidiče tak zůstává volný. Efekt „uličky“ vytvořený díky úhlovým profilům přitom zařídí dodatečné vyčištění profilů pneumatik. Doba trvání mycího procesu je možno volně zvolit způsobem, který odpovídá příslušným provozním poměrům, pomocí časového spínacího relé zabudovaného v rozvaděči. Znečištěná voda teče zpětným kanálem z mycí jednotky do boční recyklační nádrže. Zde se usazují smyté pevné materiály. Voda je nárazovou stěnou a přes dělicí příčku se sítovou vložkou odvedena do čerpací komory. Tam se robustním ponorným čerpadlem MobyPump odvádí znovu do trysek. Usazené pevné materiály se z recyklační nádrže odstraňují pomocí bagru nebo sacího vozu.



## Recyklace vody

U všech myček kol MobyDick je voda vedena v uzavřeném okruhu. Úprava vody probíhá pomocí sedimentace v recyklační nádrži. Sedimentace může být urychlena přidáním flokulačního prostředku. Pevné materiály usazené v recyklační nádrži musí být v pravidelných intervalech (v závislosti na frekvenci zařízení) buď odstraňovány pomocí bagru nebo odsávány pomocí sacího vozu.

## Rozsah dodávky

- žárově pozinkovaná vodní mycí jednotka
- ochranná stěna proti stříkající vodě na každé straně
- dvojitá boční souprava trysek na každé straně
- pozinkovaný zpětný kanál pro znečištěnou vodu
- rozvaděč
- optický senzor pro spuštění mycího procesu
- 2 ponorná čerpadla MobyPump
- držák čerpadla a napojení na potrubí
- recyklační nádrž 20 B se vstupním žebříkem
- zvýšené okraje k recyklační nádrži, pro ukončení horní hrany terénu

## Specifikace (rozměry viz výkres)

• průjezdná délka	400 cm
• průjezdná šířka	280 cm
• max. zatížení nápravy	15,0 t
• výška ochranné stěny proti stříkající vodě	136 cm
• trysky	130 ks
• Ø trysek	7 mm
• objem recyklační nádrže	20,0 m <sup>3</sup>
• maximální dopravní výkon čerpadla	2×2,5 m <sup>3</sup> /min
• hodnota el. příkonu	11,2 kW
• emise hluku	< 75 dB
• hmotnost (dodávky při odeslání)	6 000 kg

## Oblasti použití

Model KIT Flex 400 B může umýt až 150 středně silně znečištěných nákladních vozidel denně.

Typická místa použití – v závislosti na počtu nákladních vozidel a stupni znečištění – jsou

- staveniště
- štěrkovny a lomy
- betonárny
- recyklační areály
- skládky
- přístavní areály
- potravinářský průmysl
- čištění a dezinfekce
- další oblasti na dotaz